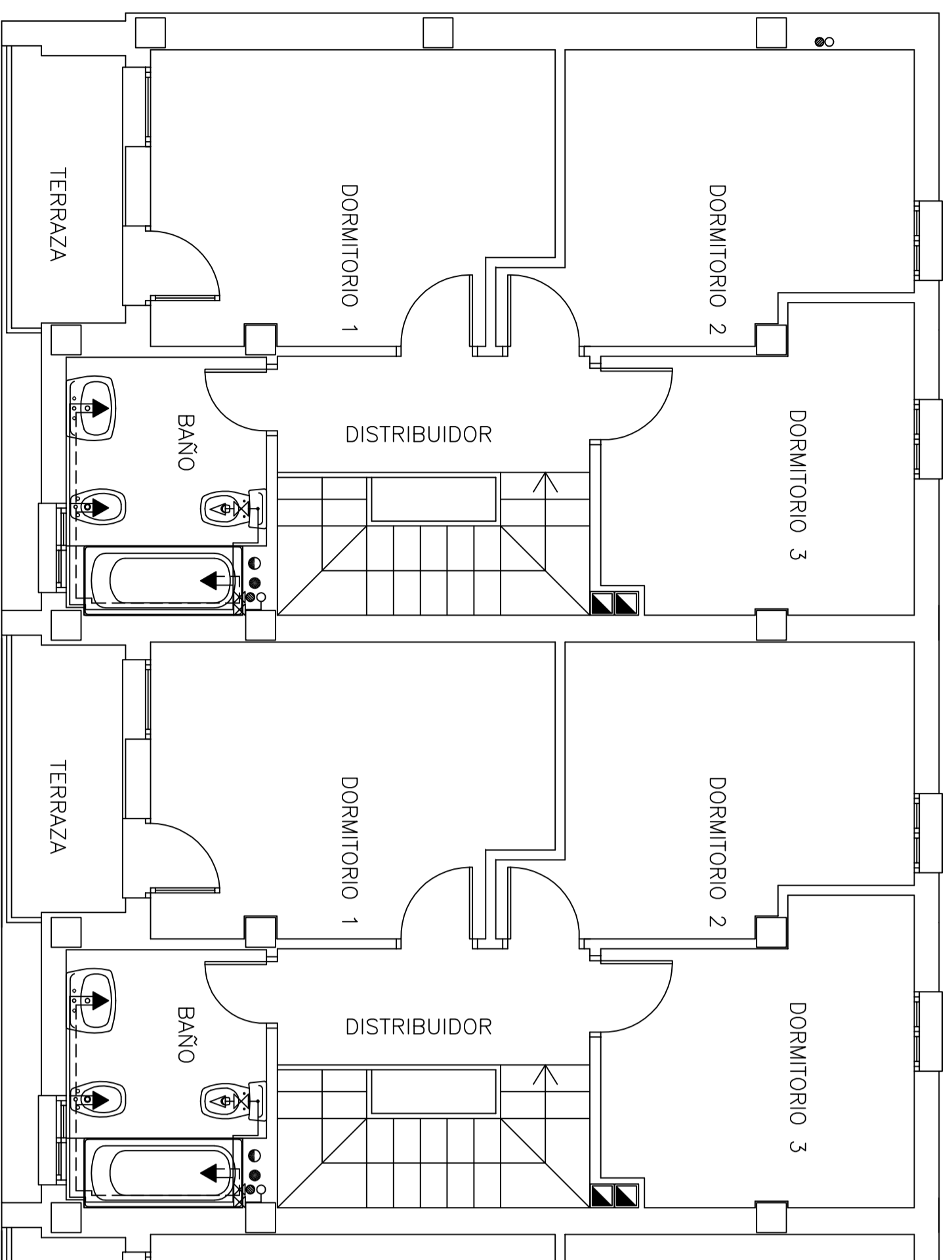
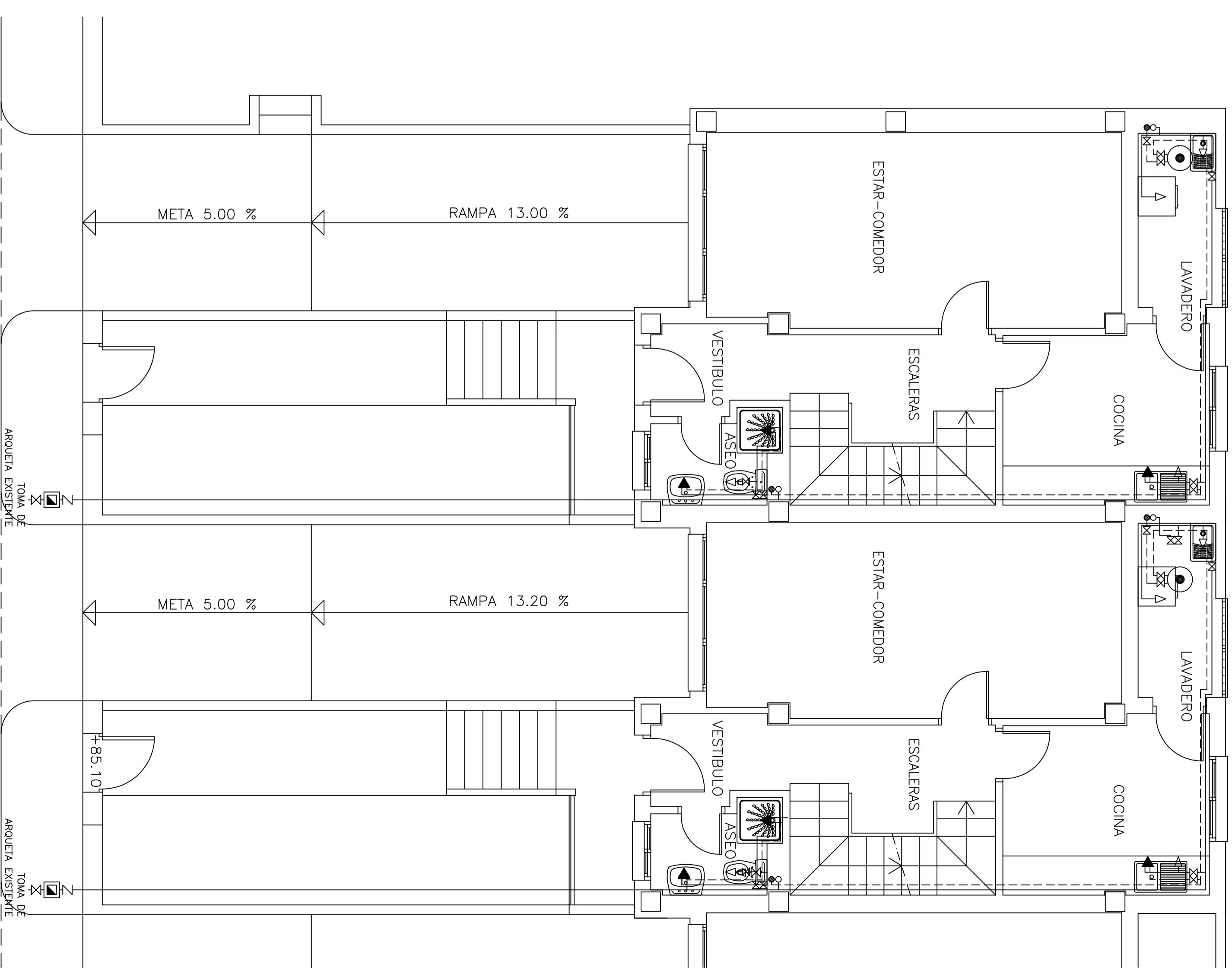


PLANTA DE CUBIERTA



PLANTA ALTA

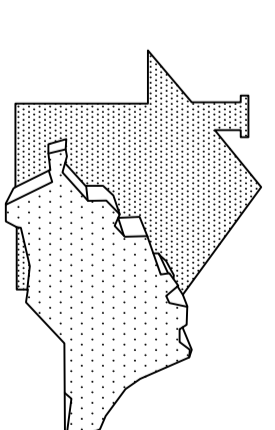


PLANTA BAJA

LEYENDA

- Canalización general agua fría
- - - Canalización general agua caliente
- ⊠ Llave general de paso
- ⊠ Contador general totalizador
- ⊠ Valvula flotador
- ⊠ Llave de paso
- ⊠ Valvula de retencion o antirretorno
- ⊠ Grupo de sobreelevacion
- ⊠ Grifo alimentacion aparato sanitario agua fria
- ⊠ Hidromezclador alimentacion aparato sanitario agua fria y caliente
- ⊠ Calentador instantaneo a gas
- ⊠ Calentador acumulador electrico

| FONTANERIA.—Secciones tuberías de alimentacion. | | | |
|-------------------------------------------------|-----------|---------------|--|
| INSTALACION INTERIOR | AGUA FRIA | AGUA CALIENTE | |
| MATERIAL DE LAS CONDUCCIONES | CDBRE | CDBRE | |
| RAMAL A BANO COMPLETO | 18/16,5 | 22/20 | |
| RAMAL A ASEO COMPLETO | 18/16,5 | 18/16,5 | |
| RAMAL A FREGADERO, LAVADERO Y LAVADORA | 18/16,5 | 18/16,5 | |
| RAMAL PARA BANO + ASEO | 22/20 | 22/20 | |
| ALIMENTACION A BARERA | 18/16,5 | 18/16,5 | |
| ALIMENTACION A LAVABO | 15/13,5 | 15/13,5 | |
| ALIMENTACION A INODORO | 15/13,5 | 15/13,5 | |
| ALIMENTACION A BIDE | 15/13,5 | 15/13,5 | |
| ALIMENTACION A DUCHA | 15/13,5 | 15/13,5 | |
| ALIMENTACION A LAVADERO | 18/16,5 | 18/16,5 | |
| ALIMENTACION A FREGADERO | 15/13,5 | 15/13,5 | |
| ALIMENTACION A LAVADORA AUTOMATICA | 15/13,5 | 15/13,5 | |
| ALIMENTACION A LAVAVAJILLAS | 15/13,5 | 15/13,5 | |



EMPRESA PROVINCIAL DE LA VIVIENDA
DIPUTACIÓN DE MÁLAGA

PROYECTO EJECUCIÓN

Municipio **Nerja**

Dibujado **Revisado**

Rafael Sevillano Muñoz

13 V.P.O. aparcamientos y trasteros en
la Parcela R-2 Sector U.E.10 "La Noria"

Fecha 10/2007 Escala 1/50

FONTANERIA

El Arquitecto