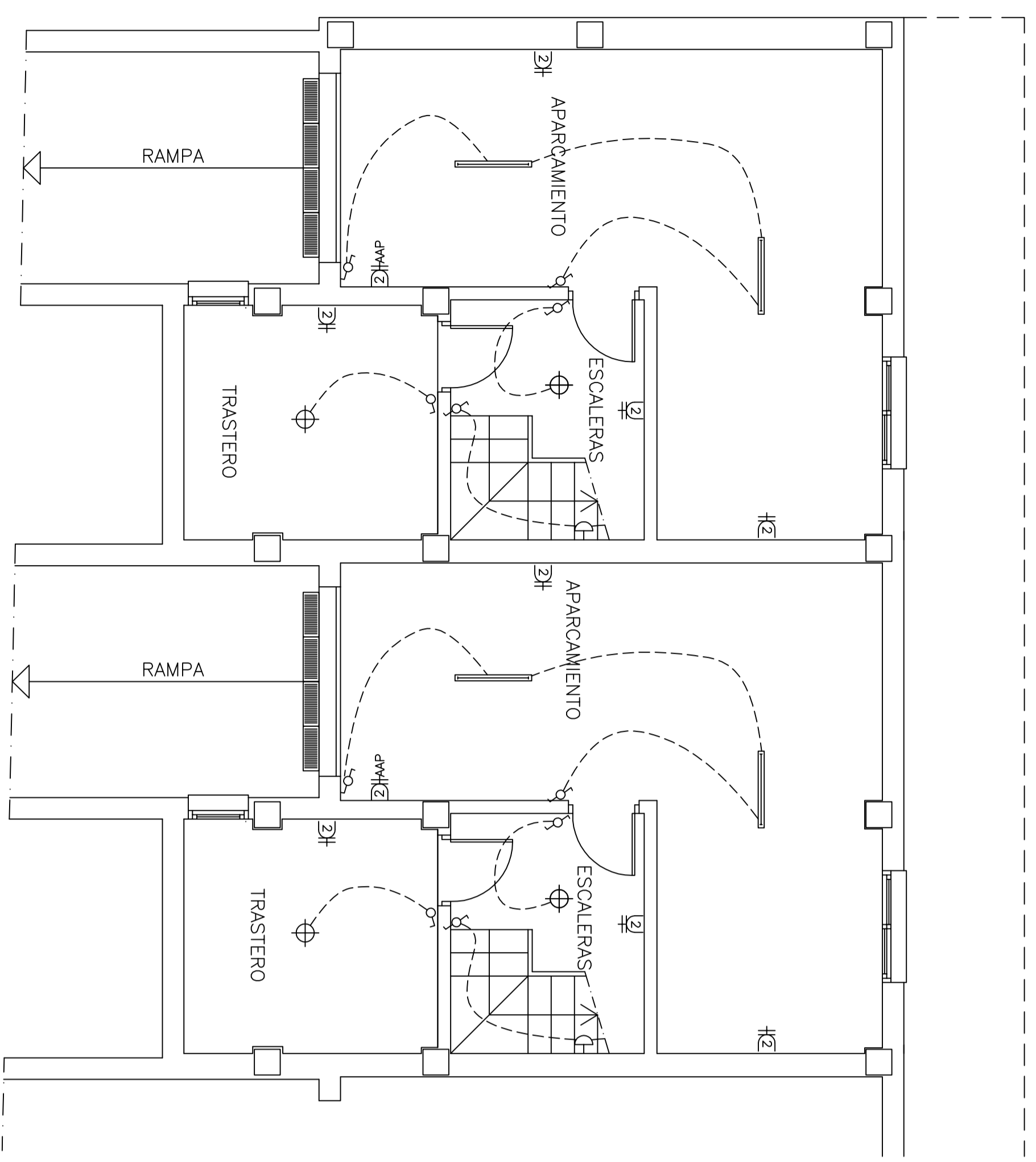


L E Y E N D A ELECTRICIDAD

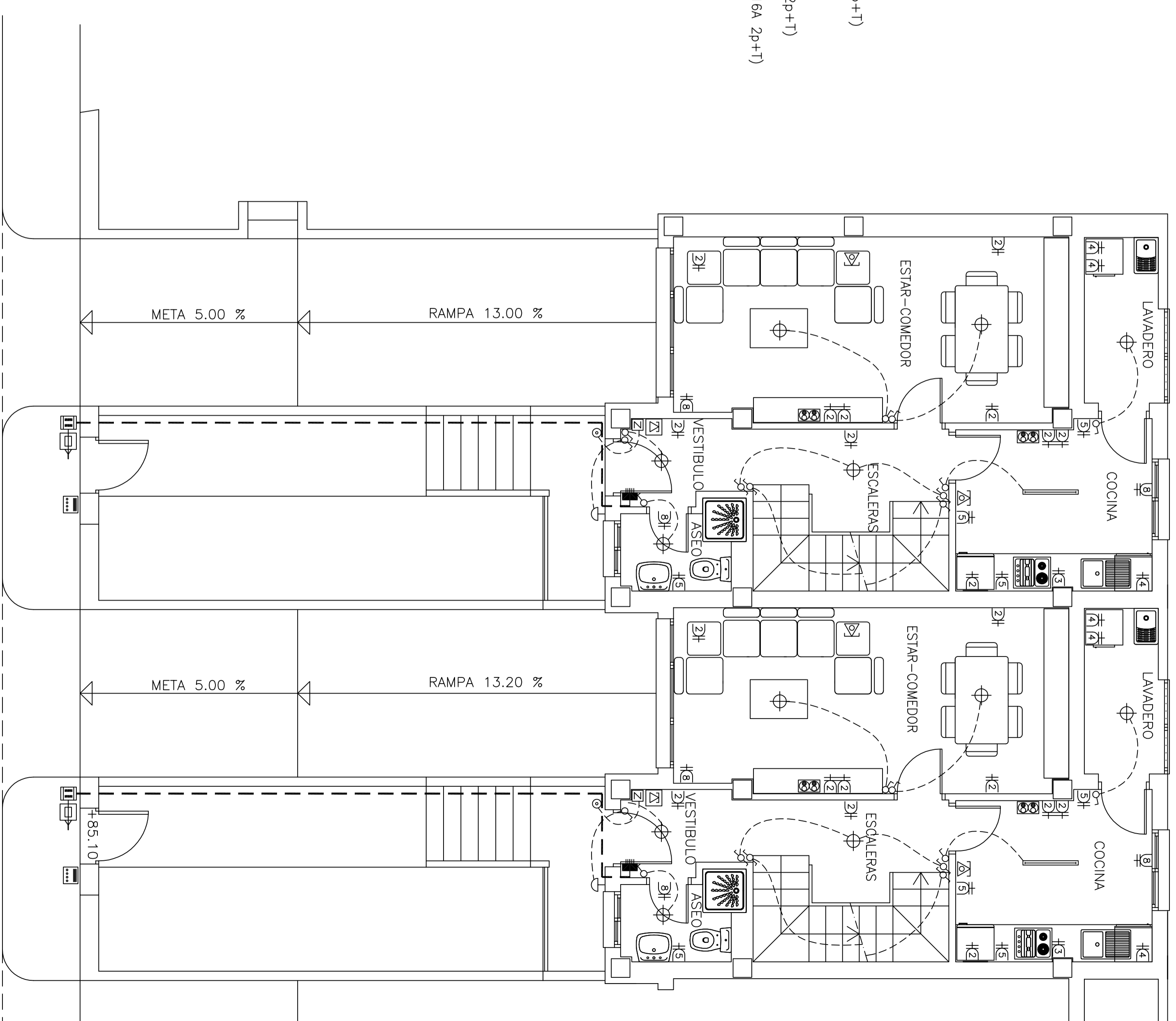
- PUNTO DE LUZ EN TECHO
- PUNTO DE LUZ EN PARED
- TUBO FLUORESCENTE
- INTERRUPTOR UNIPOLAR
- INTERRUPTOR CONMUTADO
- INTERRUPTOR DE CRUCE
- TOMA CORRIENTE USOS VARIOS(16A 2p+1)
- TOMA CORRIENTE DOBLE USOS VARIOS(16A 2p+1)
- TOMA CORRIENTE COCINA-HORNO(25A 2p+1)
- TOMA CORRIENTE LAVAD.-LAVAV.-TERMO(16A 2p+1)
- TOMA CORRIENTE PEQUEÑOS ELECTROD. Y BAÑOS(16A 2p+1)
- TOMA CORRIENTE CALEFACCION(25A 2p+1)
- TOMA CORRIENTE APERTURA AUTOM. PUERTA
- PULSADOR DE TIMBRE
- ZUMBADOR
- CUADRO DE DISTRIBUCION
- CONTADOR
- CUADRO GENERAL DE PROTECCION



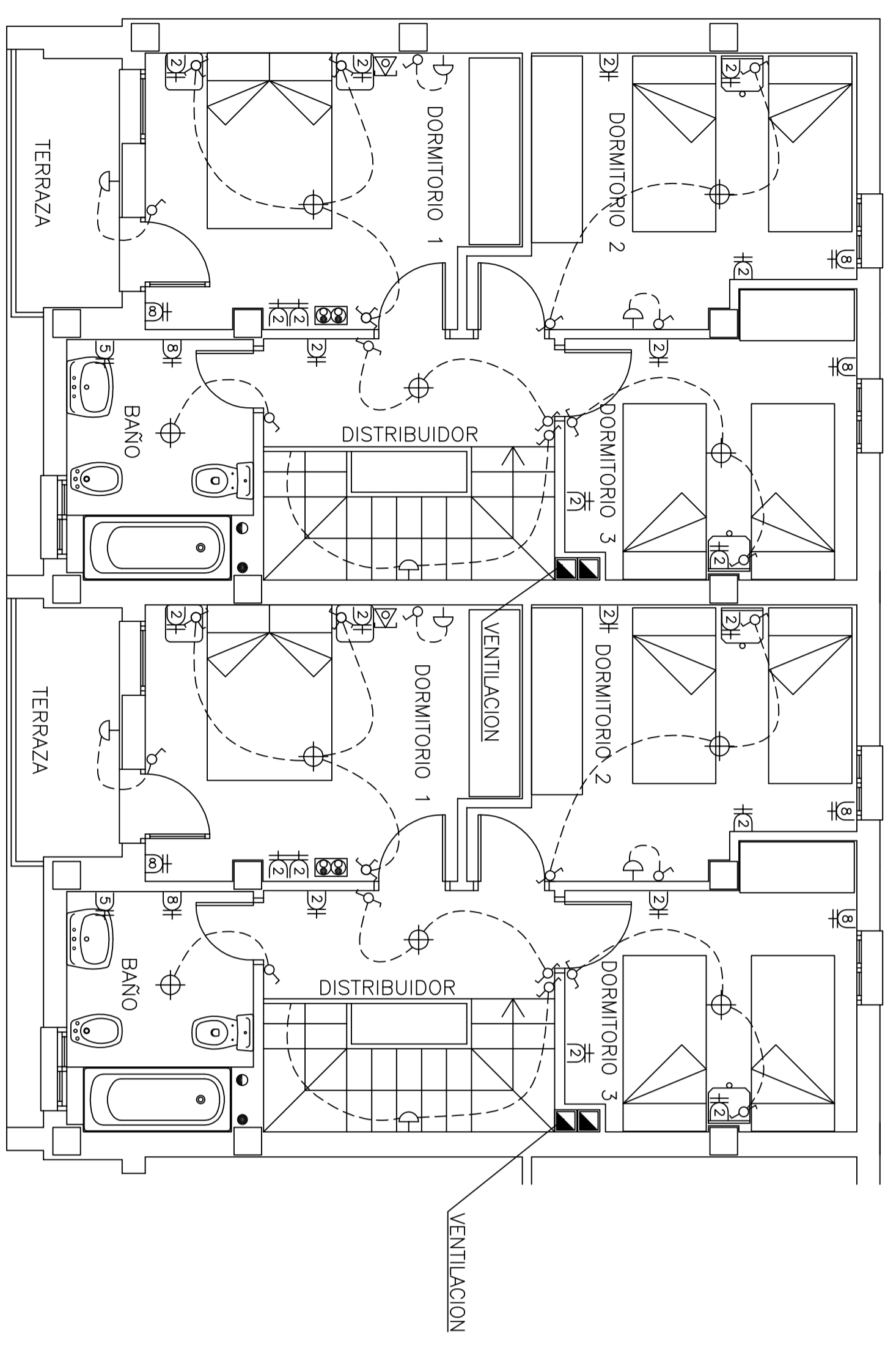
PLANTA SEMISOTANO

AUDIOVISUALES

- TOMA PORTERO ELECTRONICO
- PLACA PORTERO ELECTRONICO
- REGISTRO TOMA TB+RDSI
- REGISTRO TOMA RTV-TLCA

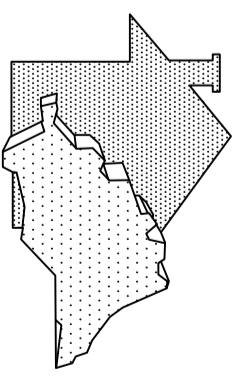


PLANTA BAJA



PLANTA ALTA

CARACTERISTICAS DE LA INSTALACION INTERIOR EN VIVIENDA (LA INSTALACION SE EJECUTARA EN TODO DE ACUERDO CON EL VIGENTE REGLAMENTO DE BAA TENSION)			
CIRCUITOS	TIPO TOMA	INTERRUPTOR AUTOMATICO	SECCION CONDUCTORES TUBO
C1 ILUMINACION	PUNTO DE LUZ	10 A.	1,5 mm ² ø 16 mm
C2 TOMAS USO GENERAL	BASE 16A 2P+T	16 A.	2,5 mm ² ø 20 mm
C3 FREGADERO Y EXTRACTOR	BASE 25A 2P+T	25 A.	6 mm ² ø 25 mm
C4 COCINA Y HORNO	BASE 25A 2P+T	25 A.	6 mm ² ø 25 mm
C5 LAVADORA, LAVAVAJILLA Y TERMO	BASE 16A 2P+T	20 A.	4 mm ² ø 20 mm
C6 BAÑOS Y TOMAS AUXILIARES COCINA	BASE 16A 2P+T	16 A.	2,5 mm ² ø 20 mm
C8 CALEFACCION	BASE 25A 2P+T	25 A.	6 mm ² ø 25 mm



EMPRESA PROVINCIAL DE LA VIVIENDA
DIPUTACION DE MÁLAGA

PROYECTO EJECUCION

Municipio **Nejía**

13 V.P.O. apartamientos y trasteros en la Parcela R-2 Sector U.E. 10 "La Noria"

Dibujado	Revisado	Expte	Fecha	Escala
Rodrigo Sevillaño Muñoz			10/2007	1/50

PLANTAS TIPO
ELECTRICIDAD
2