

Cimentación. Viviendas 5 a 13
 Hormigón: HA-25, Control Estadístico
 Aceros en cimentación: B 500 S, Control Normal
 Escala: 1:100

(1) Esquina vallado pista de tenis existente.

CUADRO DE ELEMENTOS DE CIMENTACIÓN. Viviendas 5 a 13

Referencias	Dimensiones (cm)	Canto (cm)	Armado inf. X	Armado inf. Y	Armado sup. X	Armado sup. Y
B4, B7, B13, B19 y C28	180x180	50	15ø12 c/ 12,5	15ø12 c/ 12,5	6ø12 c/ 25	6ø12 c/ 25
B5, C23, C17 y C23	160x160	50	13ø12 c/ 12,5	13ø12 c/ 12,5	5ø12 c/ 25	5ø12 c/ 25
B6, B12 y B18	120x120	40	5ø16 c/ 27	5ø16 c/ 27	7ø12 c/ 25	7ø12 c/ 25
B8, B14, B20, C11, C14, C20 y C26	170x170	50	14ø12 c/ 12,5	14ø12 c/ 12,5	6ø12 c/ 25	6ø12 c/ 25
B9	130x130	50	6ø12 c/ 25	6ø12 c/ 25	6ø12 c/ 25	6ø12 c/ 25
C4, B10, B16, B22, C10 y C25	180x180	40	8ø16 c/ 27	8ø16 c/ 27	8ø16 c/ 27	8ø16 c/ 27
C6	160x160	50	7ø12 c/ 25	7ø12 c/ 25	7ø12 c/ 25	7ø12 c/ 25
B11 y B17	180x180	65	11ø16 c/ 17	11ø16 c/ 17	7ø12 c/ 25	7ø12 c/ 25
B15	140x140	50	7ø12 c/ 25	7ø12 c/ 25	7ø12 c/ 25	7ø12 c/ 25
B21	200x200	50	9ø12 c/ 25	9ø12 c/ 25	9ø12 c/ 25	9ø12 c/ 25
B24, C12, C18, C24 y C27	120x120	50	6ø12 c/ 25	6ø12 c/ 25	6ø12 c/ 25	6ø12 c/ 25
C13	140x140	65	11ø16 c/ 17	11ø16 c/ 17	6ø12 c/ 25	6ø12 c/ 25
C15 y C31	170x170	50	12ø12 c/ 12,5	12ø12 c/ 12,5	6ø12 c/ 25	6ø12 c/ 25
C16 y C22	170x170	40	7ø16 c/ 27	7ø16 c/ 27	6ø12 c/ 25	6ø12 c/ 25
C19	190x190	40	8ø16 c/ 27	8ø16 c/ 27	8ø16 c/ 27	8ø16 c/ 27
C21	180x180	50	8ø12 c/ 25	8ø12 c/ 25	8ø12 c/ 25	8ø12 c/ 25
*CB7(C8-C9)	280x280	65	16ø12 c/ 19	16ø12 c/ 19	16ø12 c/ 19	16ø12 c/ 19
*CB5(C26-C2)	200x200	50	9ø12 c/ 25	9ø12 c/ 25	9ø12 c/ 25	9ø12 c/ 25
*CB4(C1-C1-BE5)	175x140	50	7ø12 c/ 25	7ø12 c/ 25	7ø12 c/ 25	7ø12 c/ 25
*CB6(C3-BE7)	370x370	65	20ø12 c/ 19	20ø12 c/ 19	20ø12 c/ 19	20ø12 c/ 19

*CBn= Zapata combinada.

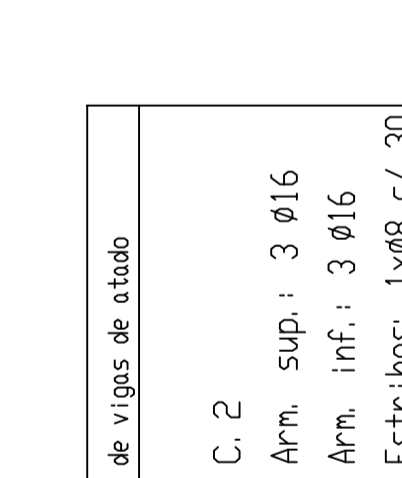
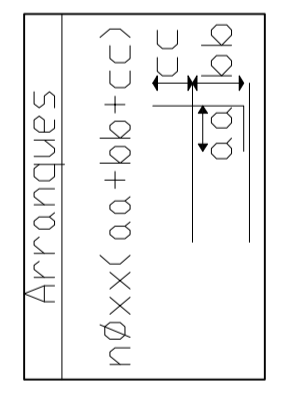
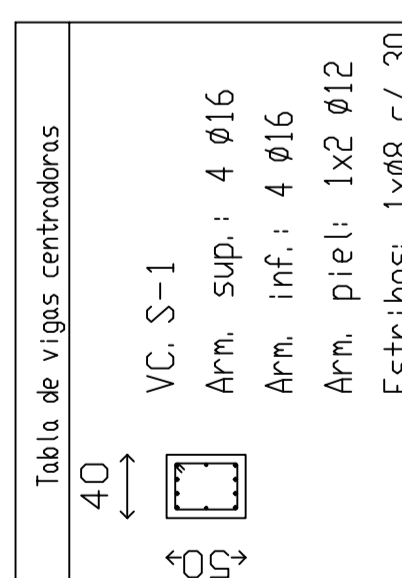
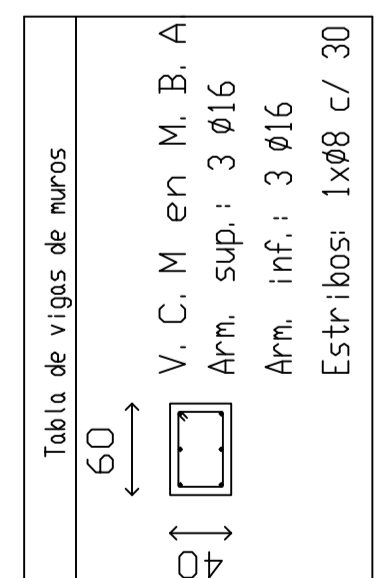
CUADRO DE ARRANQUES. viviendas 1 a 4

Referencias	Armaduras Esquinas	Armaduras Cara X	Armaduras Cara Y
B1, B2, B5, B6, B12, B13, B14, B15, B18, B19, B20, B22, B23 y B25	4ø16 (30+42+42)	2ø12 (30+42+42)	2ø12 (30+42+42)
B3 y B4	4ø12 (30+42+42)	2ø12 (30+42+42)	2ø12 (30+42+42)
B7 y B24	4ø16 (30+42+56)	2ø12 (30+42+42)	2ø16 (30+42+56)
B8 y B9	4ø16 (30+57+56)	2ø16 (30+57+56)	2ø16 (30+57+56)
B10, B11, B16 y B17	4ø12 (30+31+42)	2ø12 (30+31+42)	2ø12 (30+31+42)
B21	4ø16 (30+57+56)	2ø12 (30+57+42)	2ø12 (30+57+42)
B26	4ø16 (30+62+56)	2ø16 (30+62+42)	2ø12 (30+62+42)
B27	4ø16 (30+62+56)	4ø12 (30+62+42)	2ø16 (30+62+56)
B1', B2' y B3'	4ø12 (30+42+42)	2ø12 (30+42+42)	2ø12 (30+42+42)

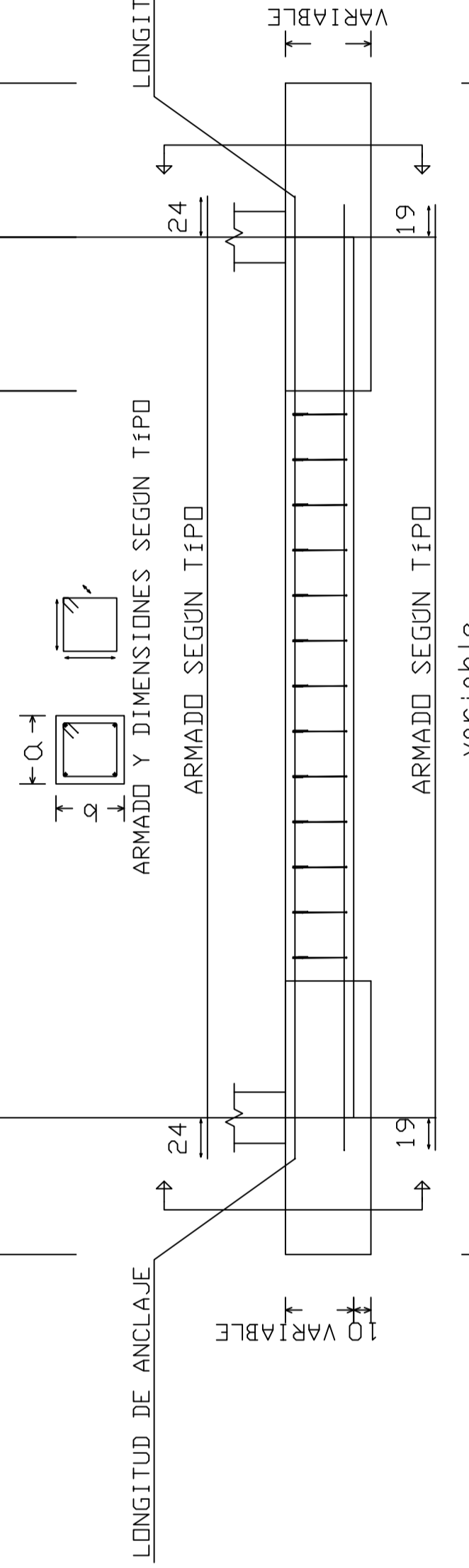
CUADRO DE ELEMENTOS DE CIMENTACIÓN. viviendas 1 a 4

Referencias	Dimensiones (cm)	Canto (cm)	Armado inf. X	Armado inf. Y	Armado sup. X	Armado sup. Y
B1 y B6	130x130	50	11ø12 c/ 12,5	11ø12 c/ 12,5	6ø12 c/ 25	6ø12 c/ 25
B2, B3, B12 y B18	120x120	50	10ø12 c/ 12,5	10ø12 c/ 12,5	6ø12 c/ 25	6ø12 c/ 25
B4, B7, B13, B19 y B22	180x180	50	15ø12 c/ 12,5	15ø12 c/ 12,5	6ø12 c/ 25	6ø12 c/ 25
B10 y B16	160x160	50	13ø12 c/ 12,5	13ø12 c/ 12,5	8ø16 c/ 27	8ø16 c/ 27
B11 y B17	180x180	40	7ø16 c/ 27	7ø16 c/ 27	7ø16 c/ 27	7ø16 c/ 27
B14, B20 y B23	170x170	50	14ø12 c/ 12,5	14ø12 c/ 12,5	6ø12 c/ 25	6ø12 c/ 25
B15	160x160	50	7ø12 c/ 25	7ø12 c/ 25	7ø12 c/ 25	7ø12 c/ 25
B21	200x200	65	11ø12 c/ 19	11ø12 c/ 19	11ø12 c/ 19	11ø12 c/ 19
B24	120x120	50	6ø12 c/ 25	6ø12 c/ 25	6ø12 c/ 25	6ø12 c/ 25
*CB1 (B8-B9)	280x280	65	16ø12 c/ 19	16ø12 c/ 19	16ø12 c/ 19	16ø12 c/ 19
*CB2 (B26,B3'-B27)	300x300	70	18ø12 c/ 17	18ø12 c/ 17	18ø12 c/ 17	18ø12 c/ 17
*CB3 (B25,B1')	190x190	50	15ø12 c/ 12,5	15ø12 c/ 12,5	6ø12 c/ 25	6ø12 c/ 25
B2'	120x120	50	10ø12 c/ 12,5	10ø12 c/ 12,5	6ø12 c/ 25	6ø12 c/ 25

*CBn= Zapata combinada.



ARMADO TIPO VIGA DE ATADO



Resumen Acero Cimentación	Long. total (m)	Peso+10% (Kg)	Total
B 500 S, CN	85.9	21	
Ø8	373.6	162	
Ø12	1258.9	1229	
Ø16	872.8	1515	12927