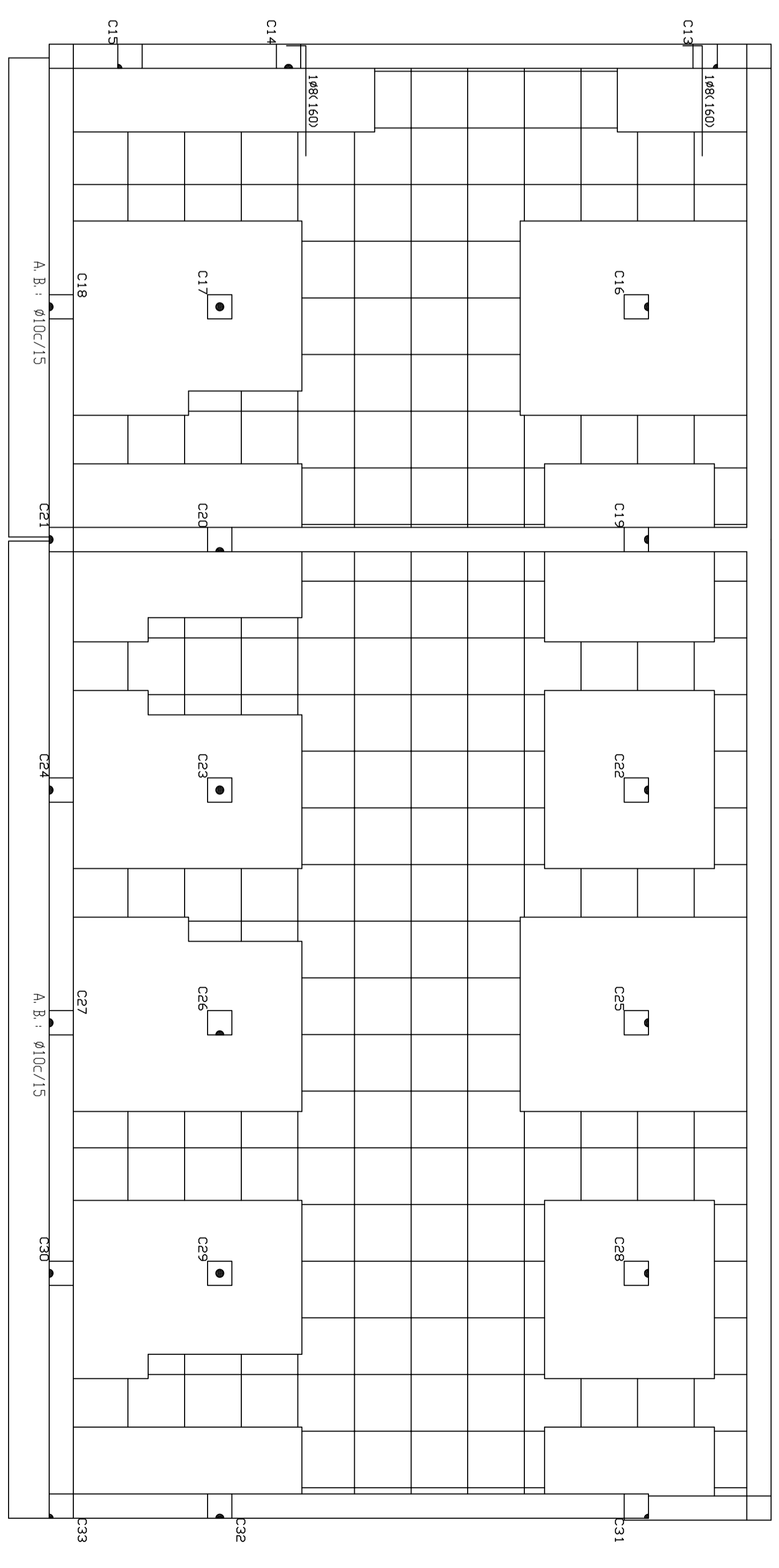
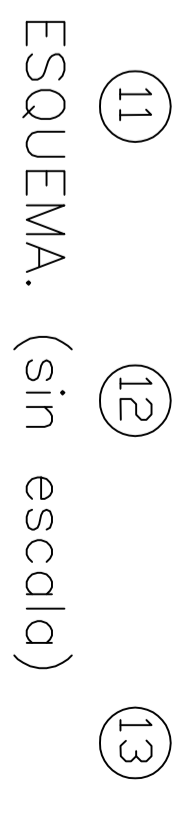
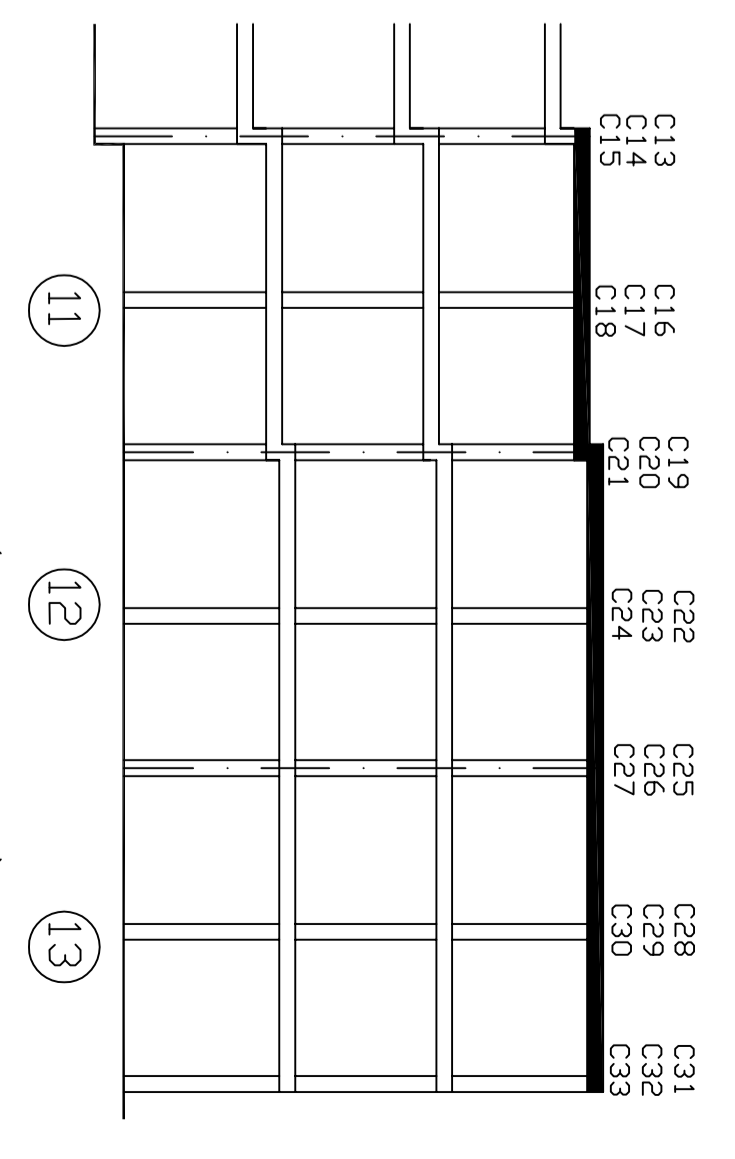
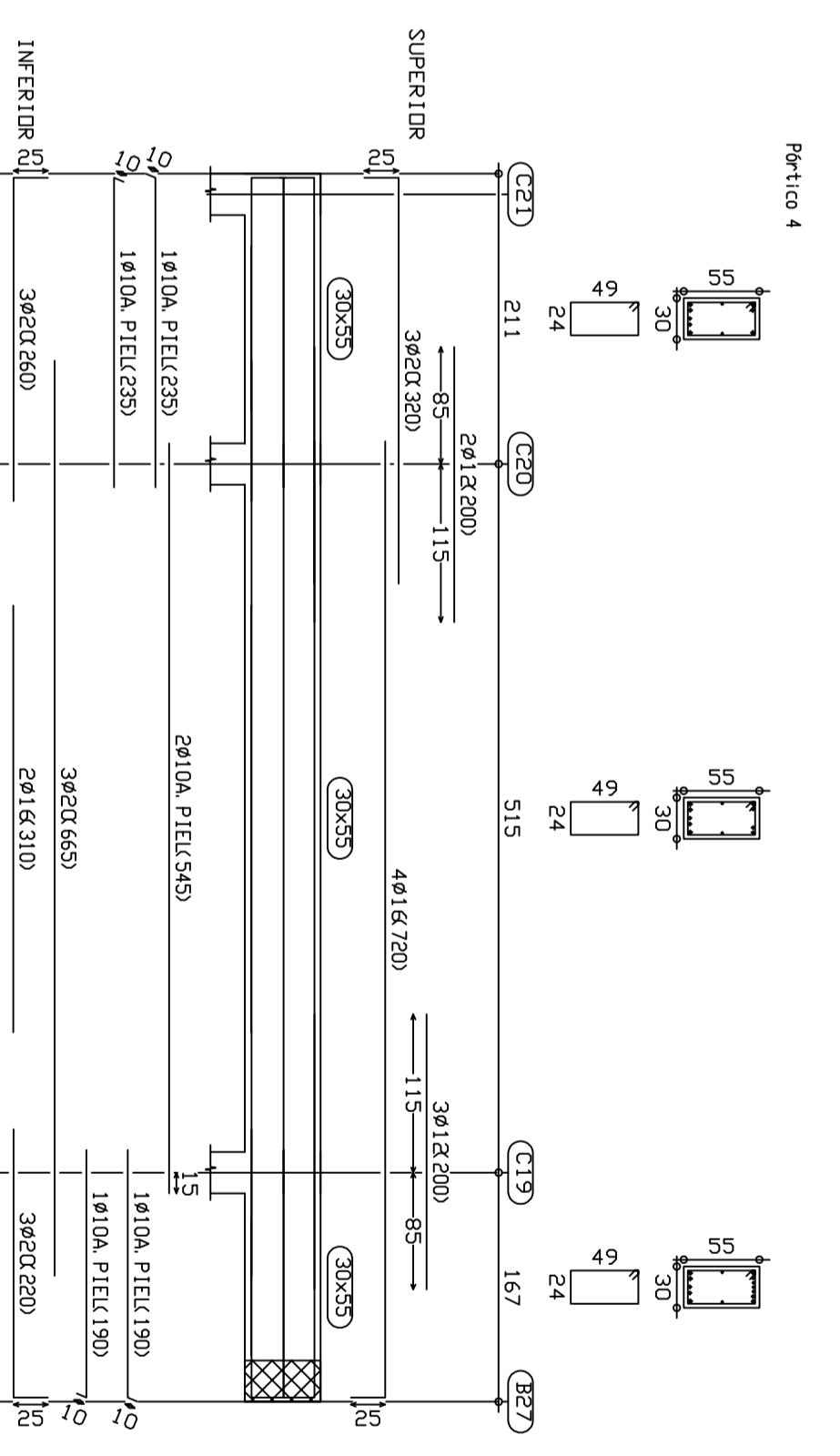
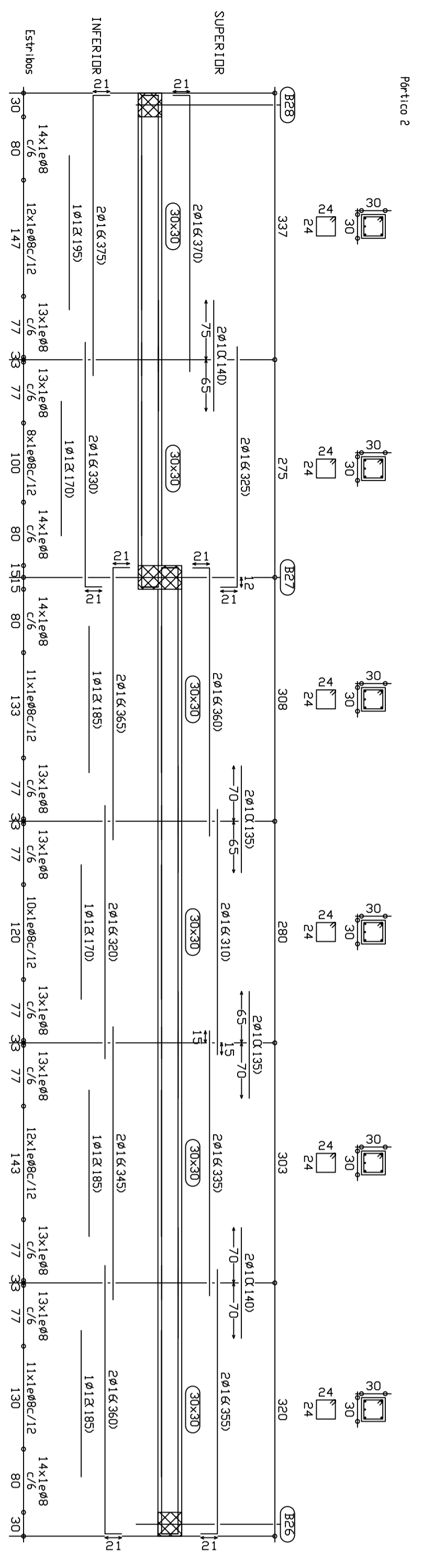


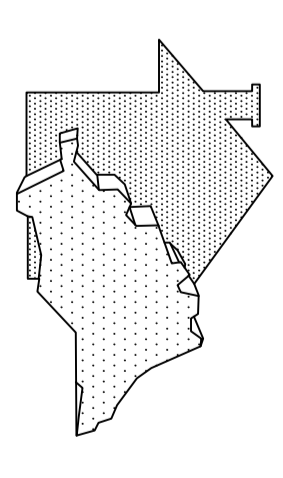
Cubierta 11,12,13  
 Tipo: Armadura base en nervios de reticular  
 Horno: 1425  
 Acero: en Faja: 8 500 S. Control Normal  
 Long. Superior: 142  
 No. de Long. Superior: 200  
 No. de Long. Superior en Plano: 200  
 Escala: 1/50



Cubierta 11,12,13  
 Tipo: Armadura base en nervios de reticular  
 Horno: 1425  
 Acero: en Faja: 8 500 S. Control Normal  
 Long. Superior: 142  
 No. de Long. Superior: 200  
 No. de Long. Superior en Plano: 200  
 Escala: 1/50



Cubierta 11,12,13  
 Tipo: Armadura base en nervios de reticular  
 Horno: 1425  
 Acero: 8 500 S. Control Normal  
 Escala: 1/50



EMPRESA PROVINCIAL DE LA VIVIENDA  
 DIPUTACIÓN DE MÁLAGA

PROYECTO EJECUCIÓN

13 V.P.O. aparcamientos y trasteros en la Parcela R-2 Sector U.E.10 "La Noria"

Municipio: **Nerja**

Dibujado: [ ] Revisado: [ ]

Rodrigo Sevillano Muñoz

Expite: [ ] Fecha: 10/2007 Escala: 1/50

El Arquitecto

VV. 11, 12 Y 13 P.L. CUBIERTA DESPIECE VIGAS Y ARM. LONG. Y TRANS. SUP. 21