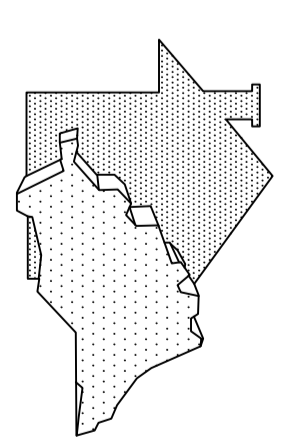
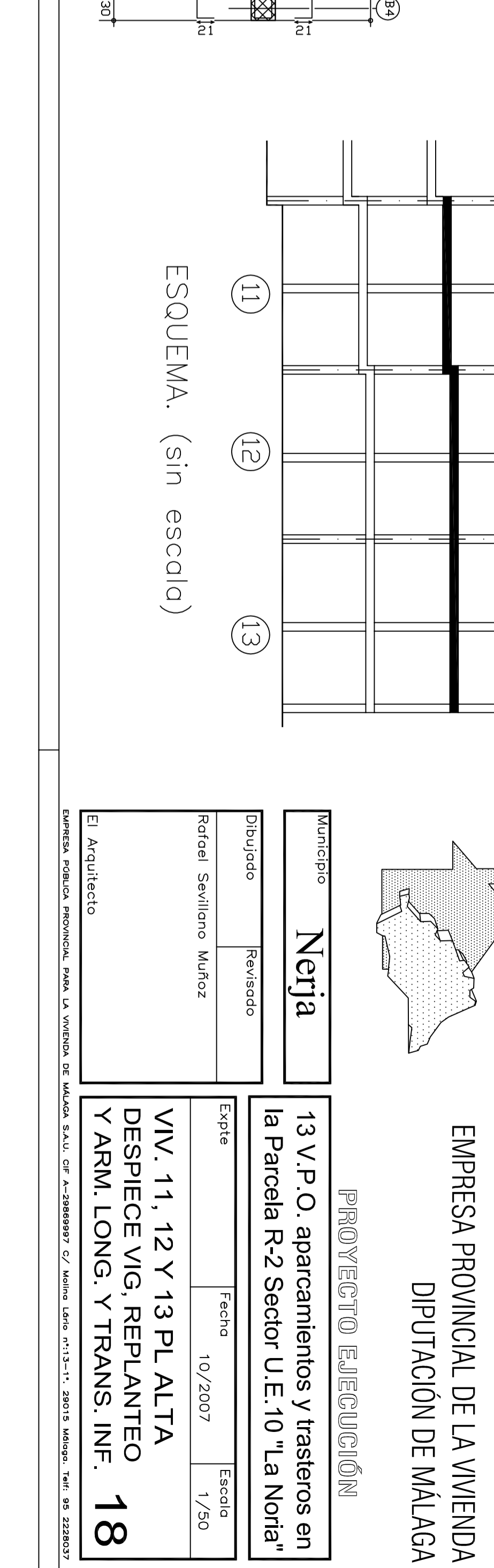
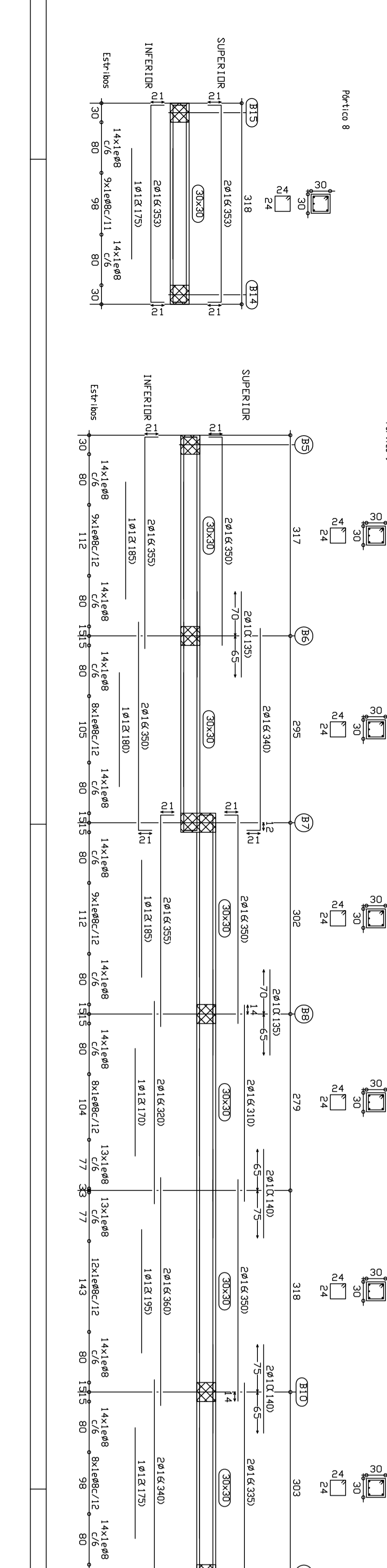
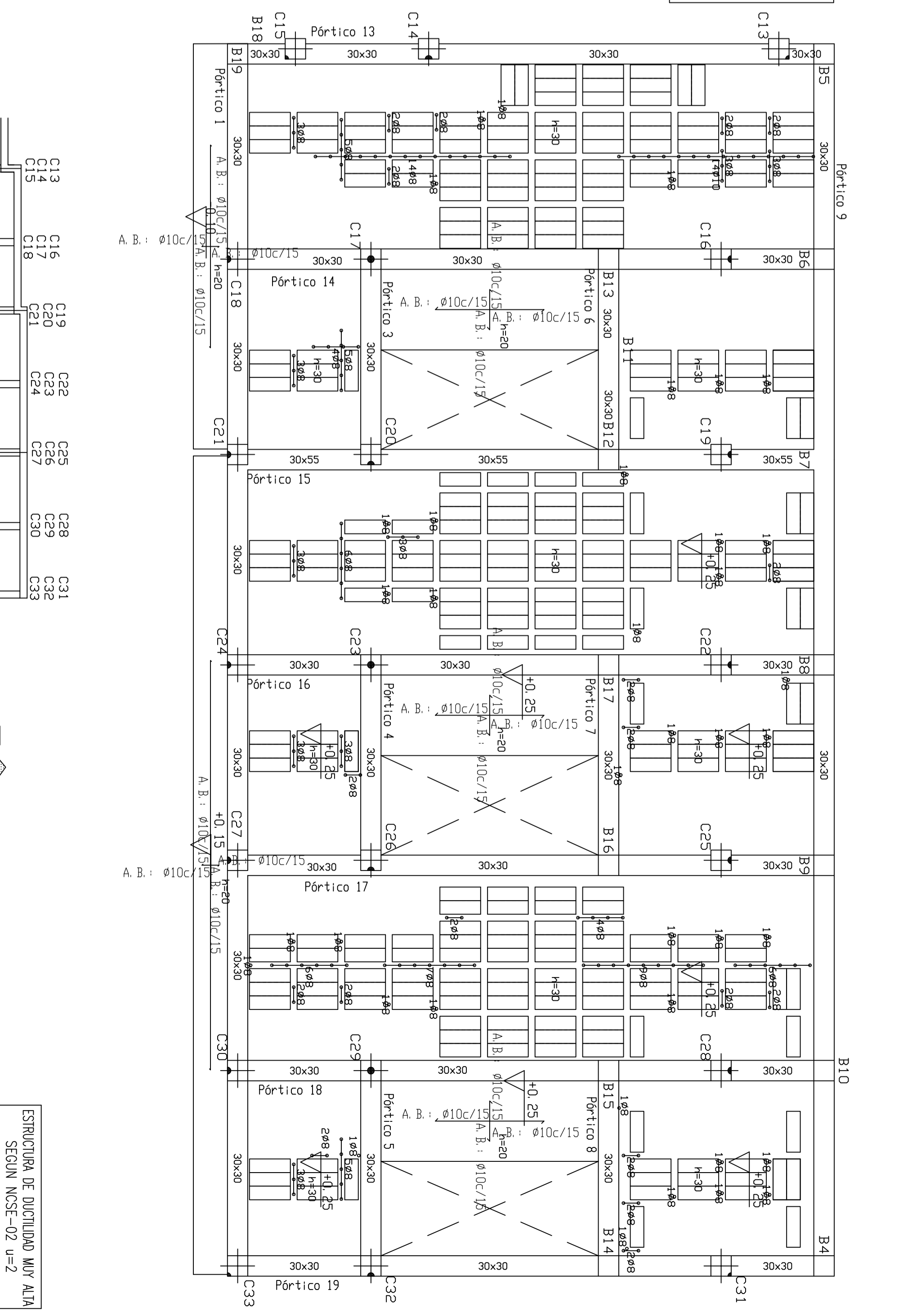
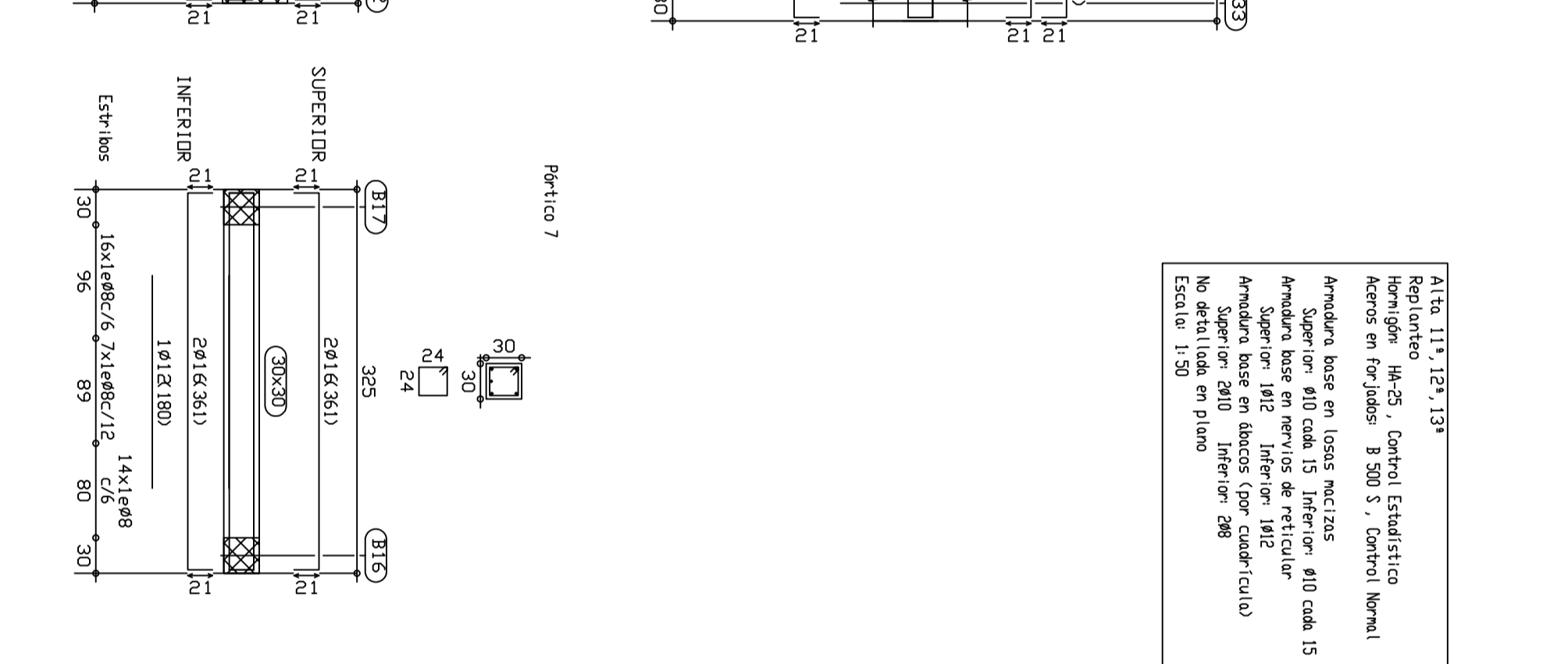
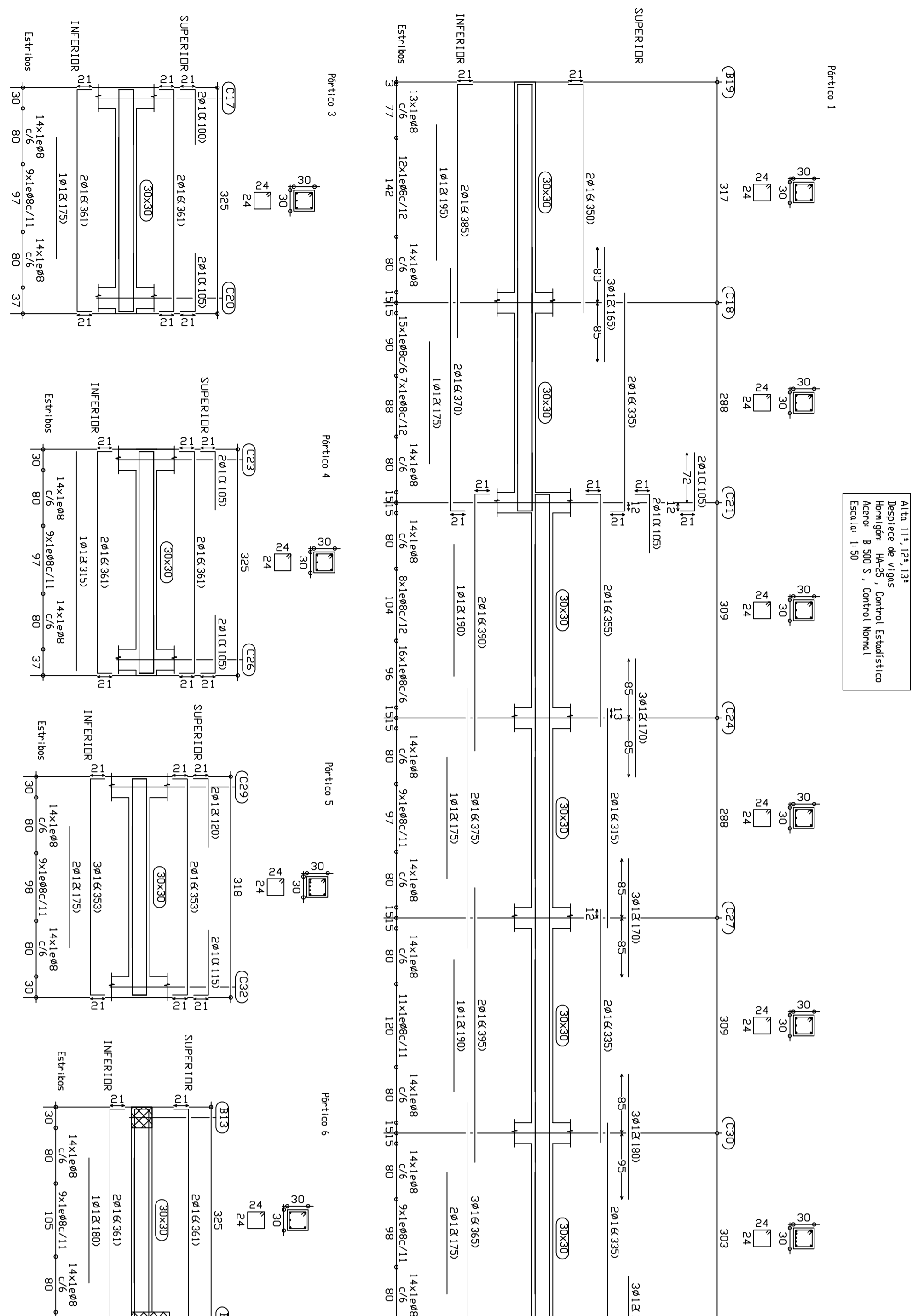
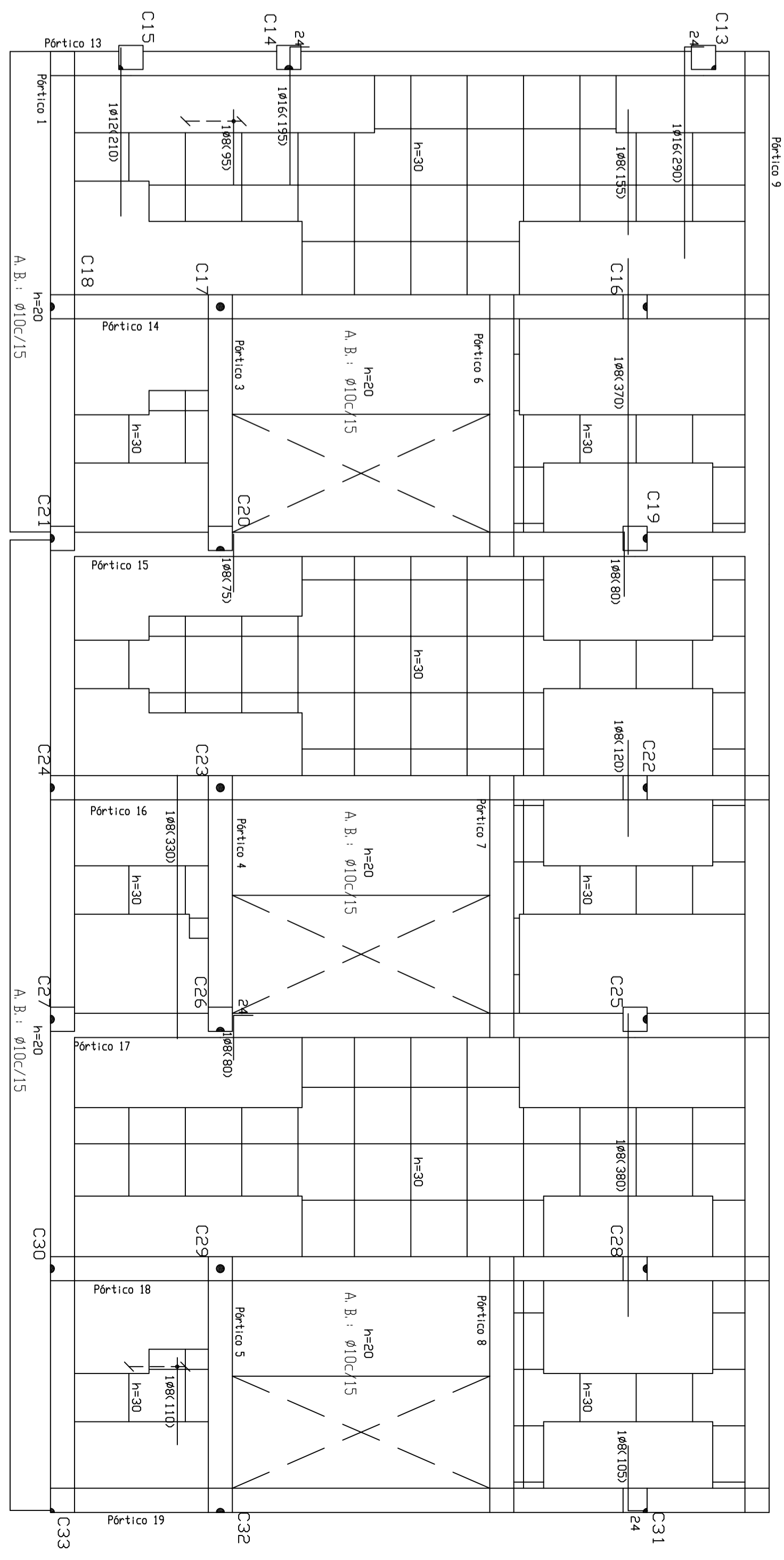


Alto 11',12',13'
 Armadura transversal inferior
 Armadura longitudinal inferior
 Aceros en Forjados: 3 300 S. Control Normal
 Armadura base en nervios de reticular
 No. de la inferior: 2Ø8
 No. de la superior: 2Ø8
 No. de la base en plomo
 Escala: 1:30

Alto 11',12',13'
 Armadura transversal inferior
 Armadura longitudinal inferior
 Aceros en Forjados: 3 300 S. Control Normal
 Armadura base en nervios de reticular
 No. de la inferior: 2Ø8
 No. de la superior: 2Ø8
 No. de la base en plomo
 Escala: 1:30

Alto 11',12',13'
 Armadura transversal inferior
 Armadura longitudinal inferior
 Aceros en Forjados: 3 300 S. Control Normal
 Armadura base en nervios de reticular
 No. de la inferior: 2Ø8
 No. de la superior: 2Ø8
 No. de la base en plomo
 Escala: 1:30



EMPRESA PROVINCIAL DE LA VIVIENDA
 DIPUTACIÓN DE MÁLAGA

PROYECTO EJECUCIÓN

13 V.P.O. aparcamientos y trasteros en
 la Parcela R-2 Sector U.E. 10 "La Noria"

ESQUEMA. (sin escudo)

Municipio: **Netja**

Dibujado: Rafael Sevilliano Muñoz

Expite: 10/2007

Escudo: 1/50

VIV. 11, 12 Y 13 PL ALTA
 DESPIECE VIG. REPLANTOS
 Y ARM. LONG. Y TRANS. INF.

18

El Arquitecto

ESTRUCTURA DE MONTADO MUY ALTA
 SEGÚN NCSE-02 u=2

COMPENSA PÚBLICA PROVINCIAL PARA LA VIVIENDA DE MÁLAGA S.A.U. CIF: A-23889927 C/ Adolfo López Gutiérrez nº13-1. 29015 Málaga. Tel: 95 2228237