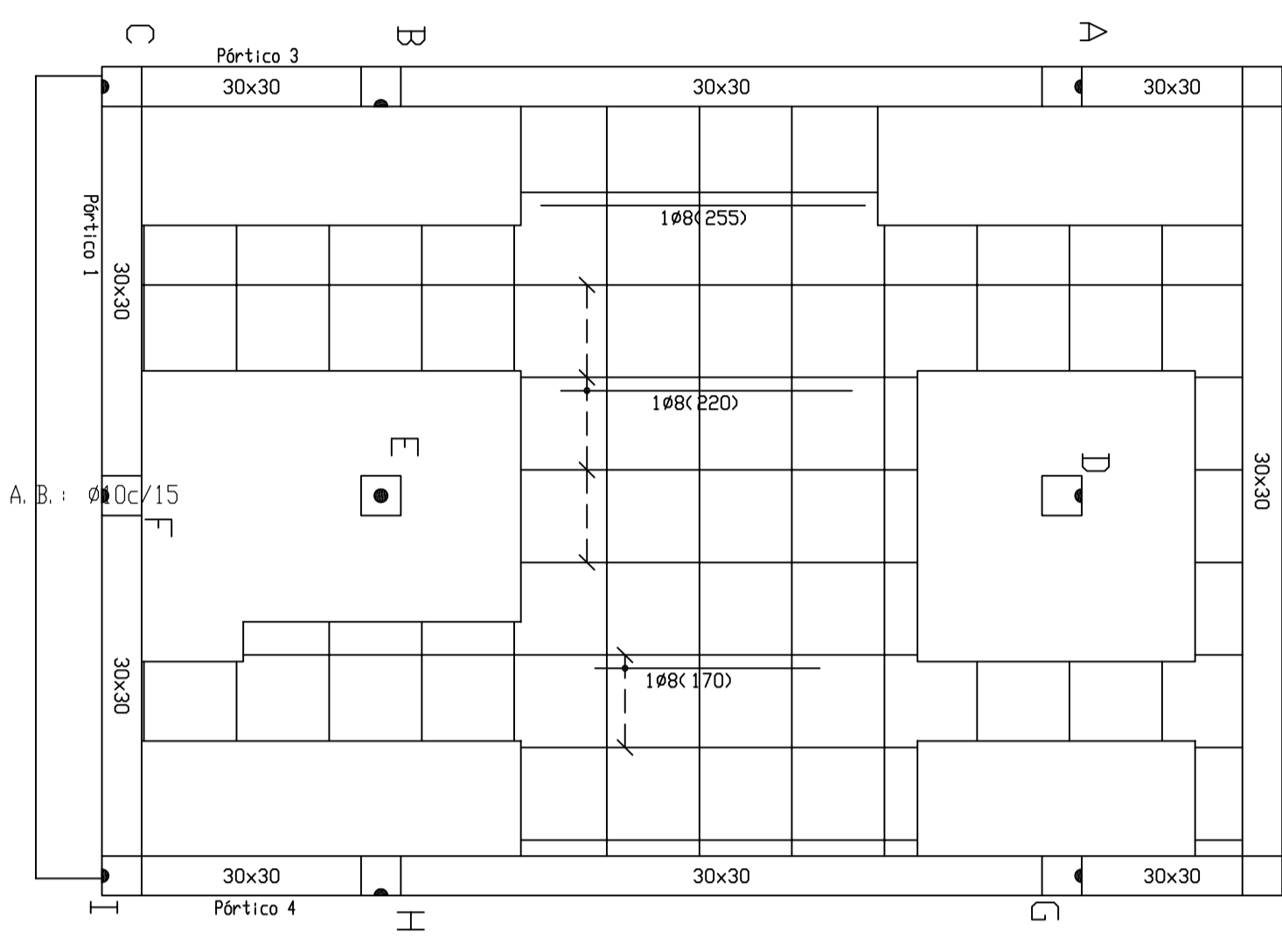
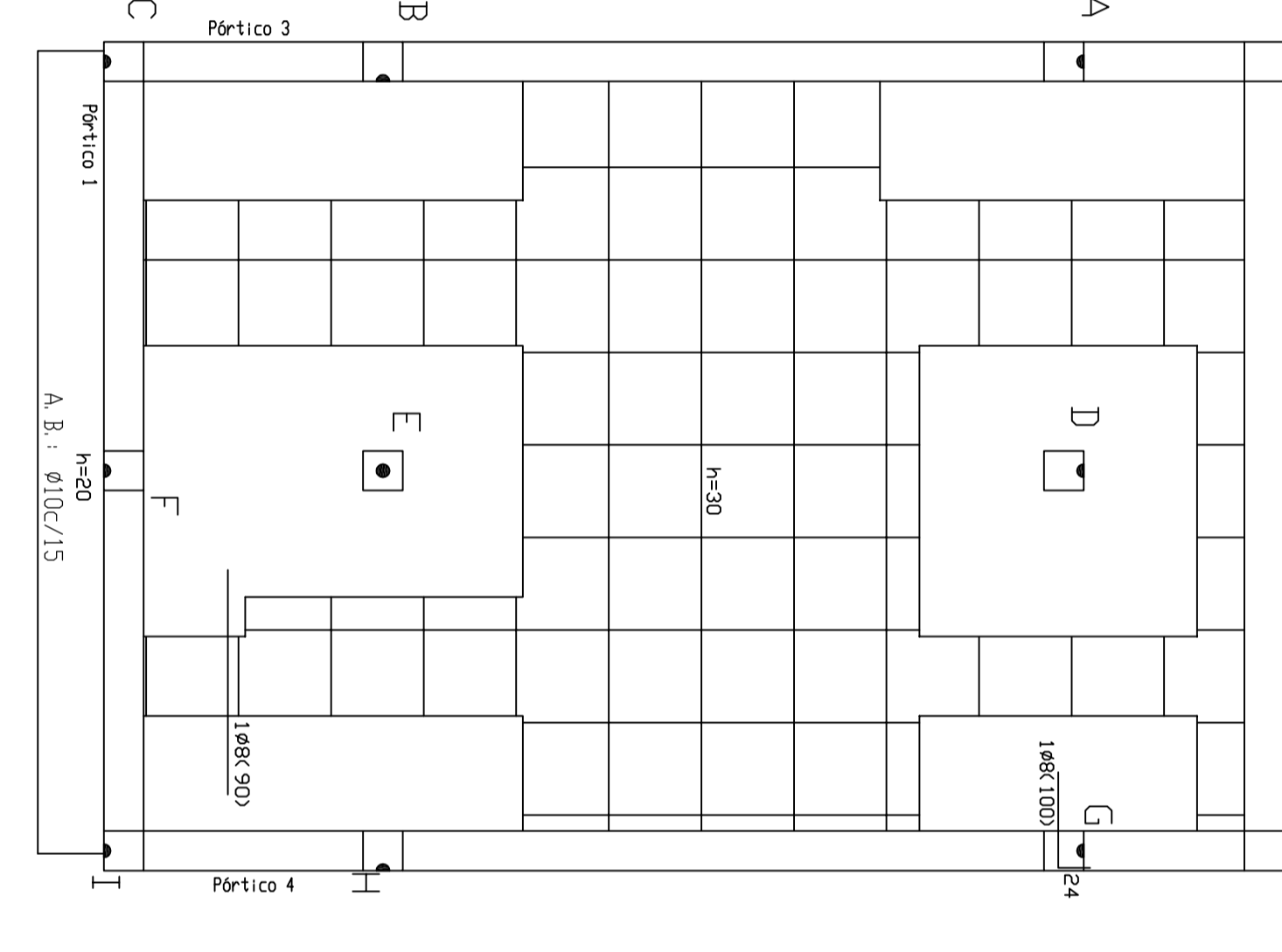


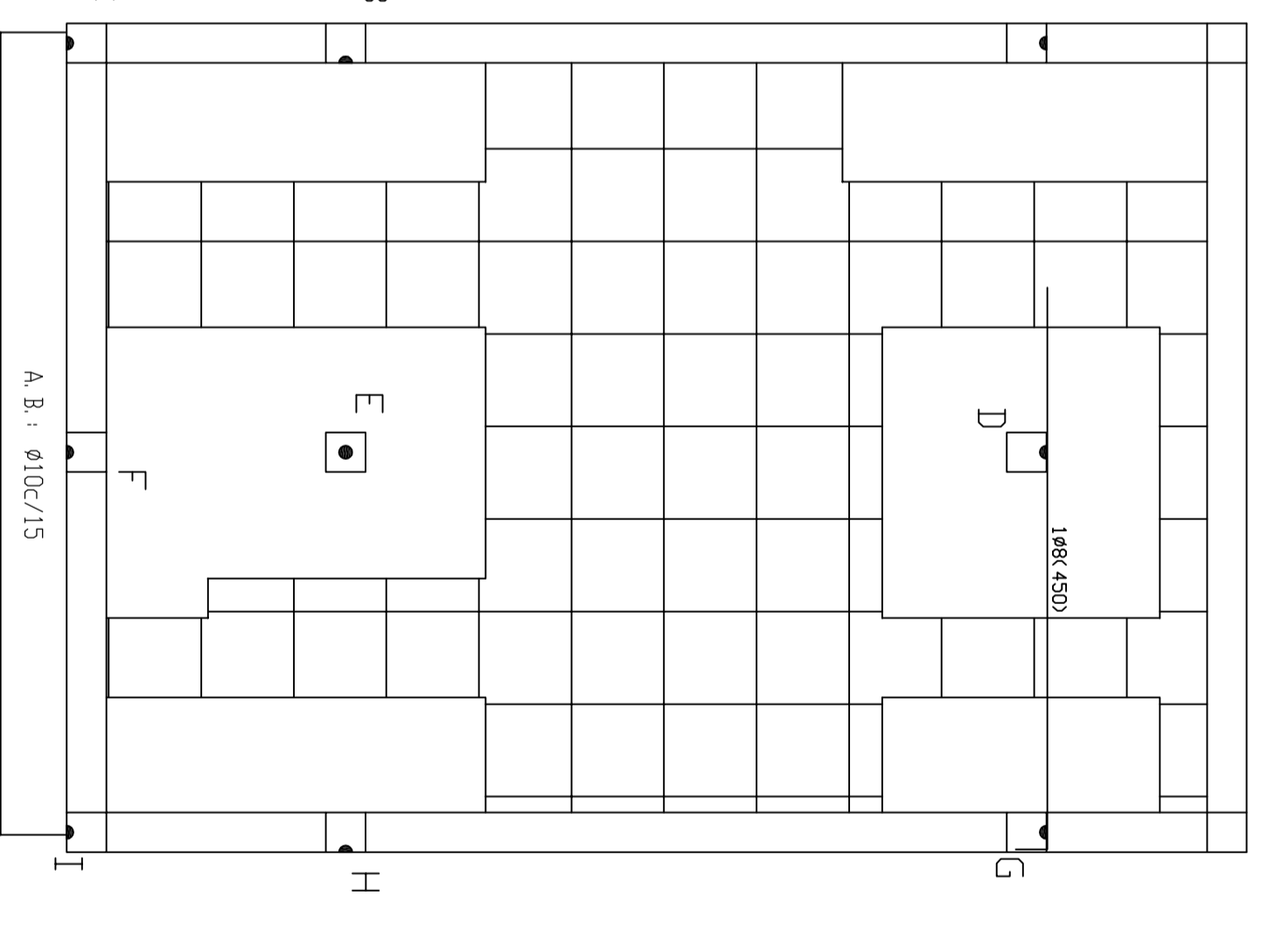
Columnas 2, 3, 4, 6, 7, 8 y 10	Armadura transversal Superior	Homologación	H-25	Control Estadístico	B 500 S, CN	Ø8	2,8	1
Columnas 2, 3, 4, 6, 7, 8 y 10	Armadura transversal Superior	Homologación	H-25	Control Normal	B 500 S, CN	Ø8	2,8	1



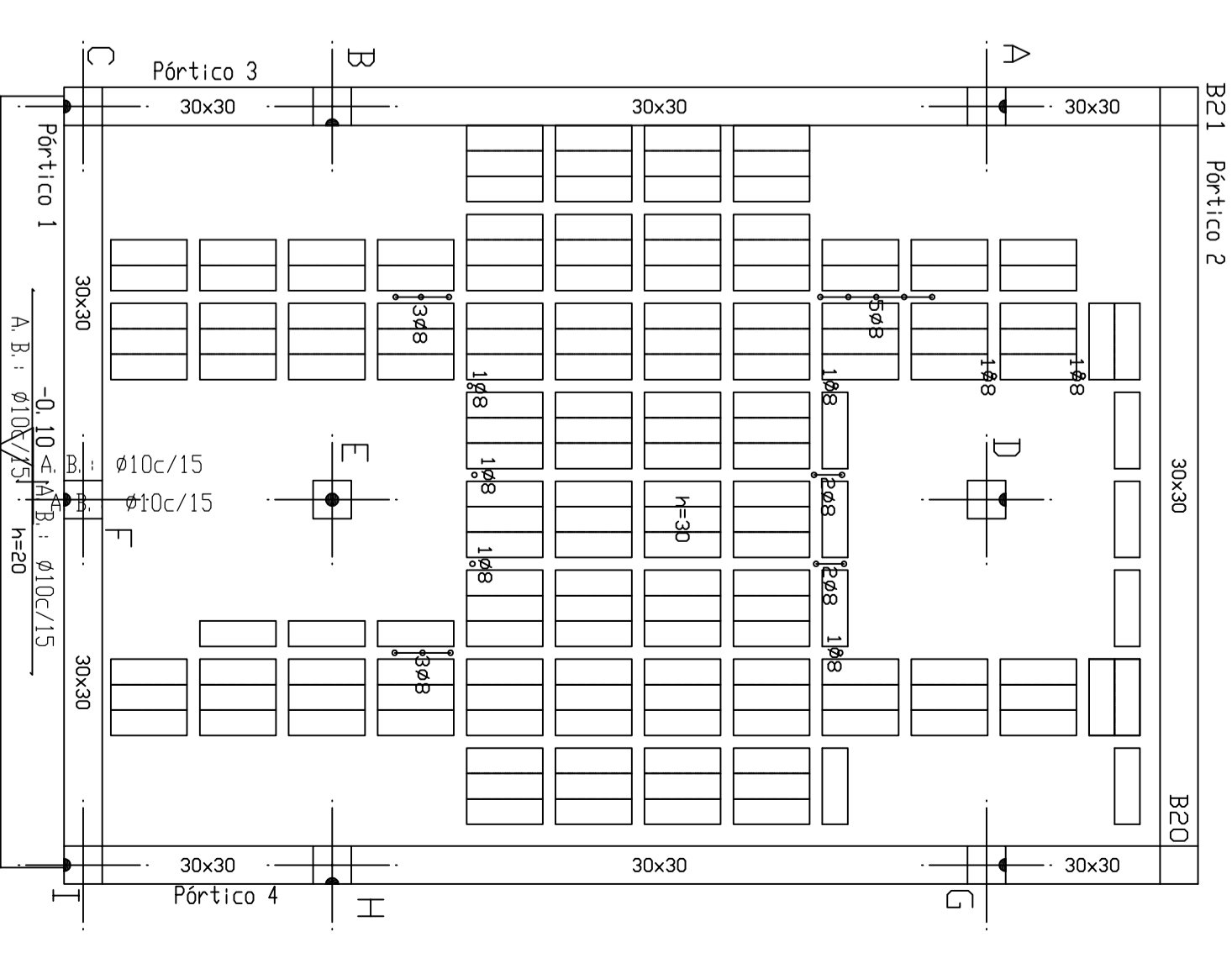
Columnas 2, 3, 4, 6, 7, 8 y 10	Armadura transversal Inferior	Homologación	H-25	Control Estadístico	B 500 S, CN	Ø8	11,9	5
Columnas 2, 3, 4, 6, 7, 8 y 10	Armadura transversal Inferior	Homologación	H-25	Control Normal	B 500 S, CN	Ø8	11,9	5



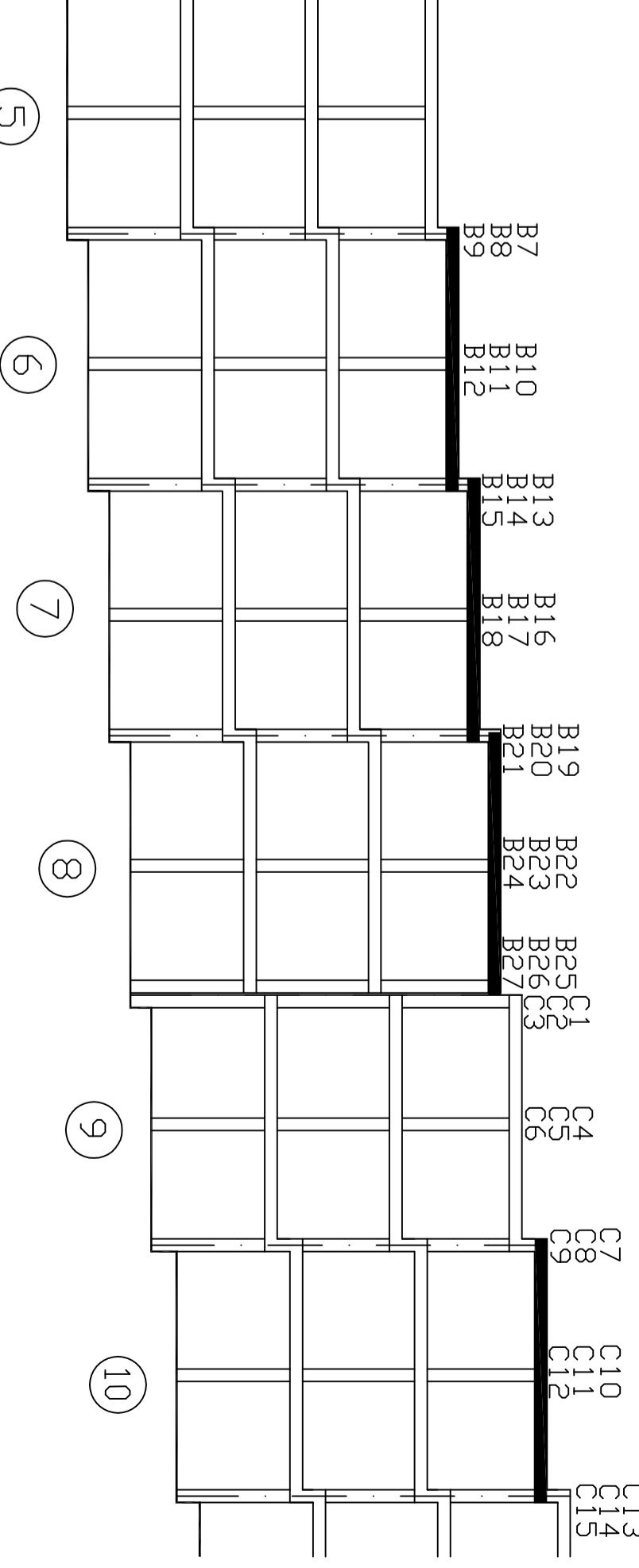
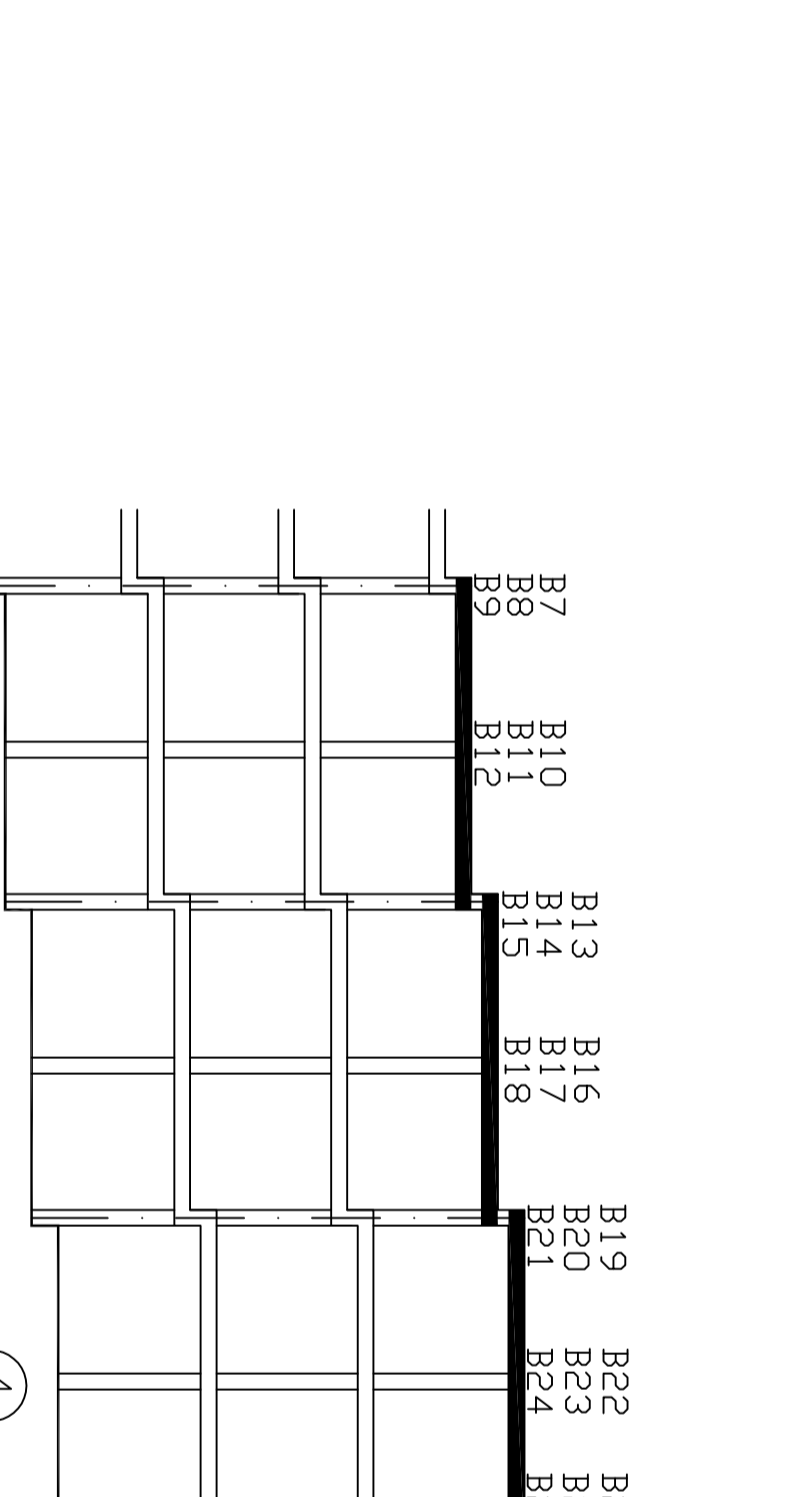
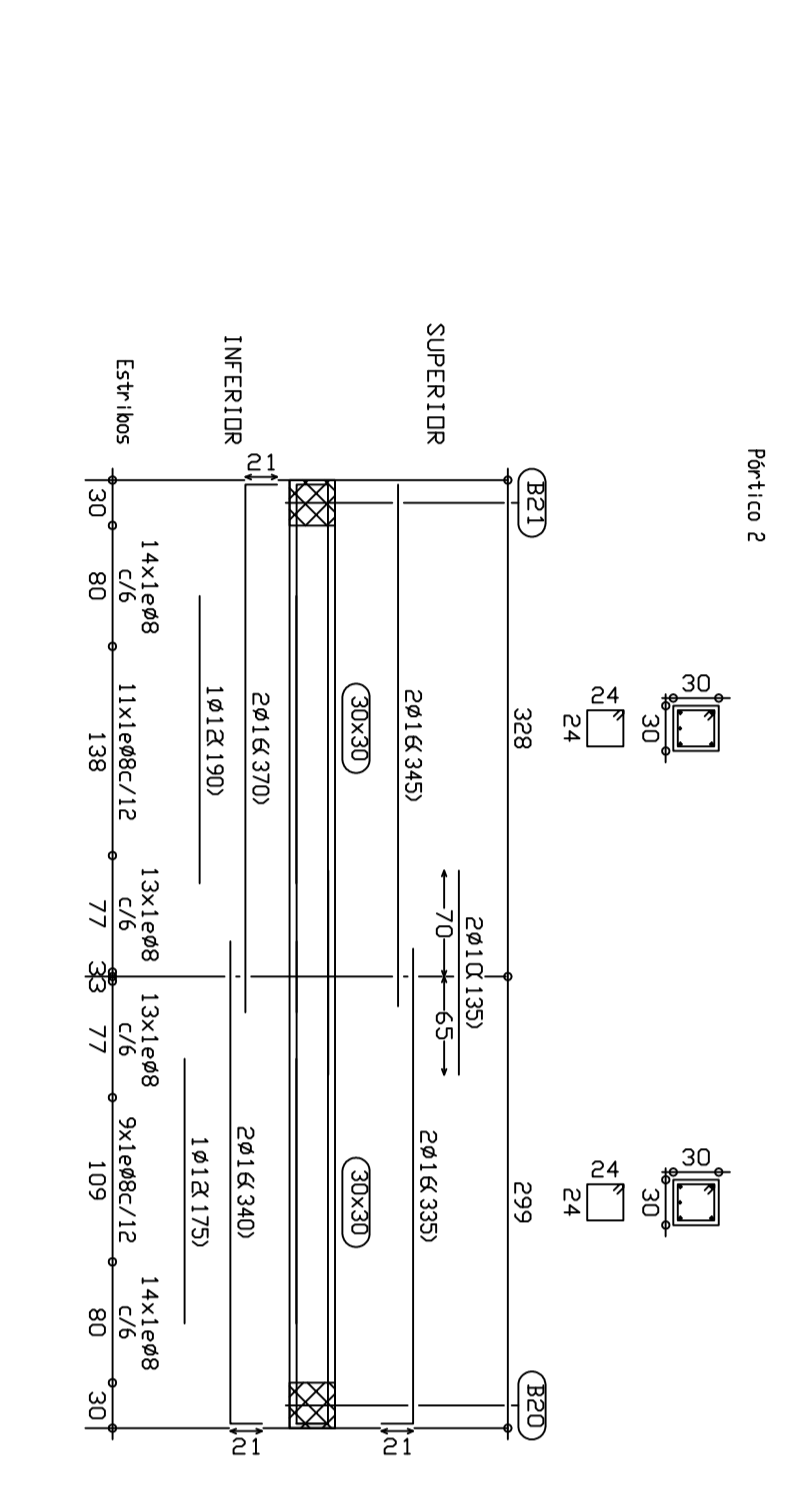
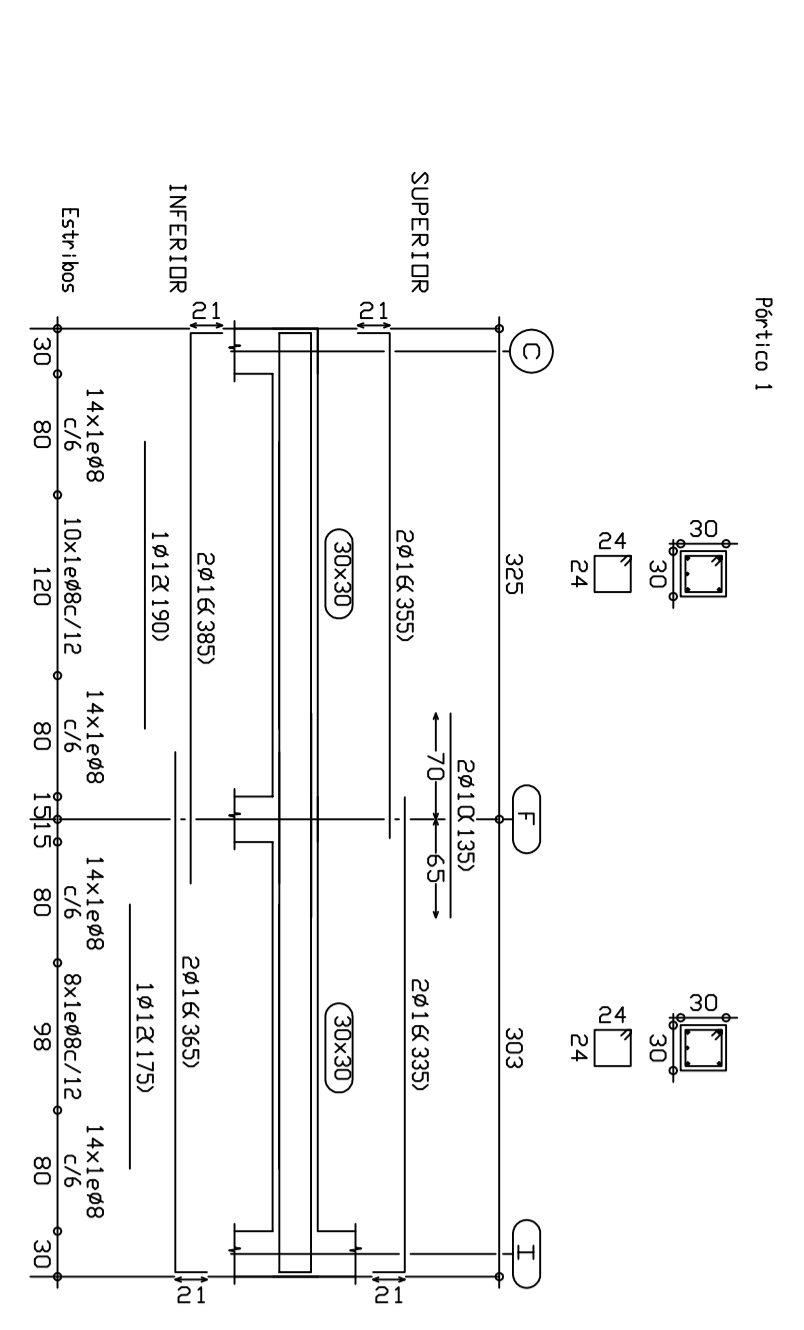
Columnas 2, 3, 4, 6, 7, 8 y 10	Armadura base en nervios de reticular	Longitud inferior	Ø8	1,0	0
Columnas 2, 3, 4, 6, 7, 8 y 10	Armadura base en nervios de reticular	Longitud inferior	Ø8	1,0	0



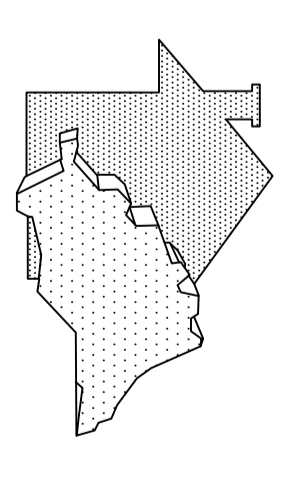
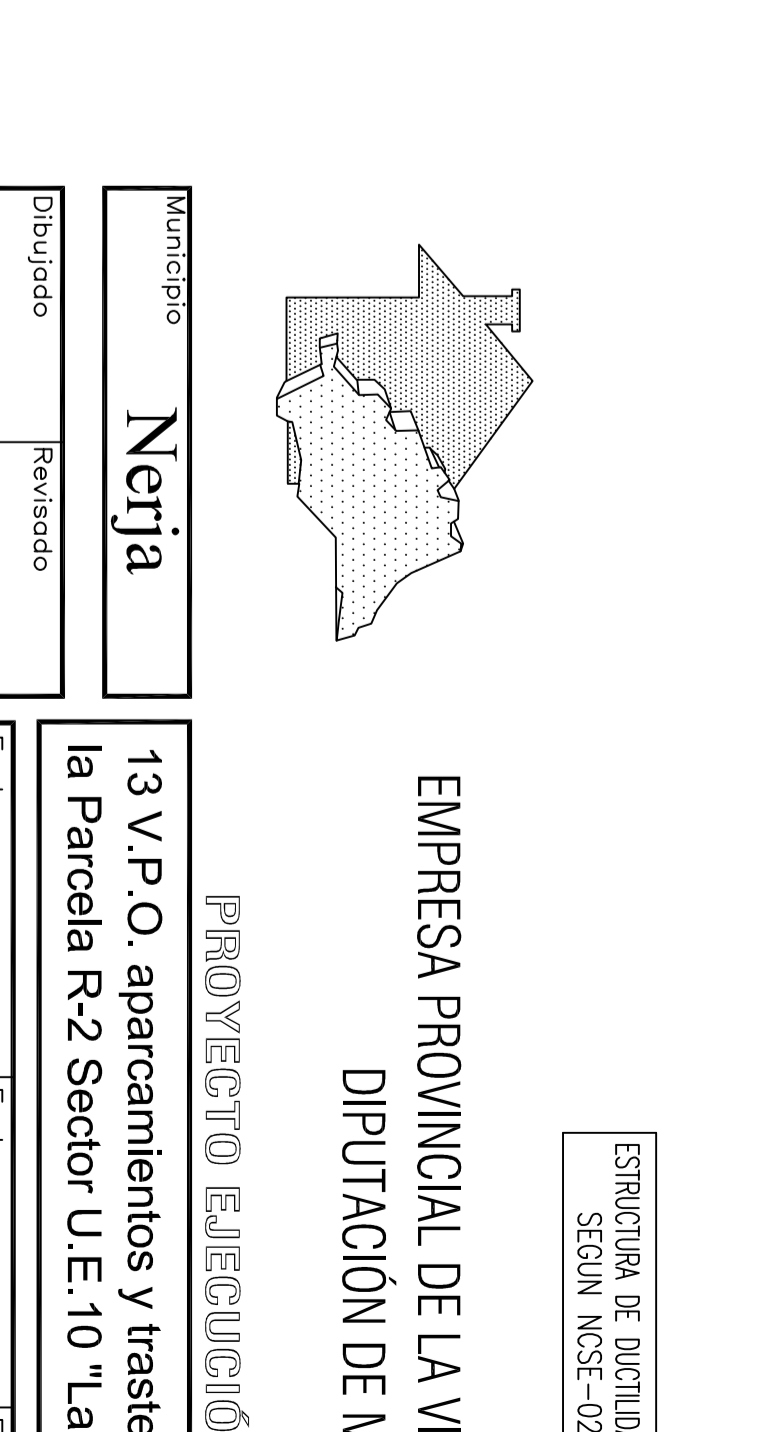
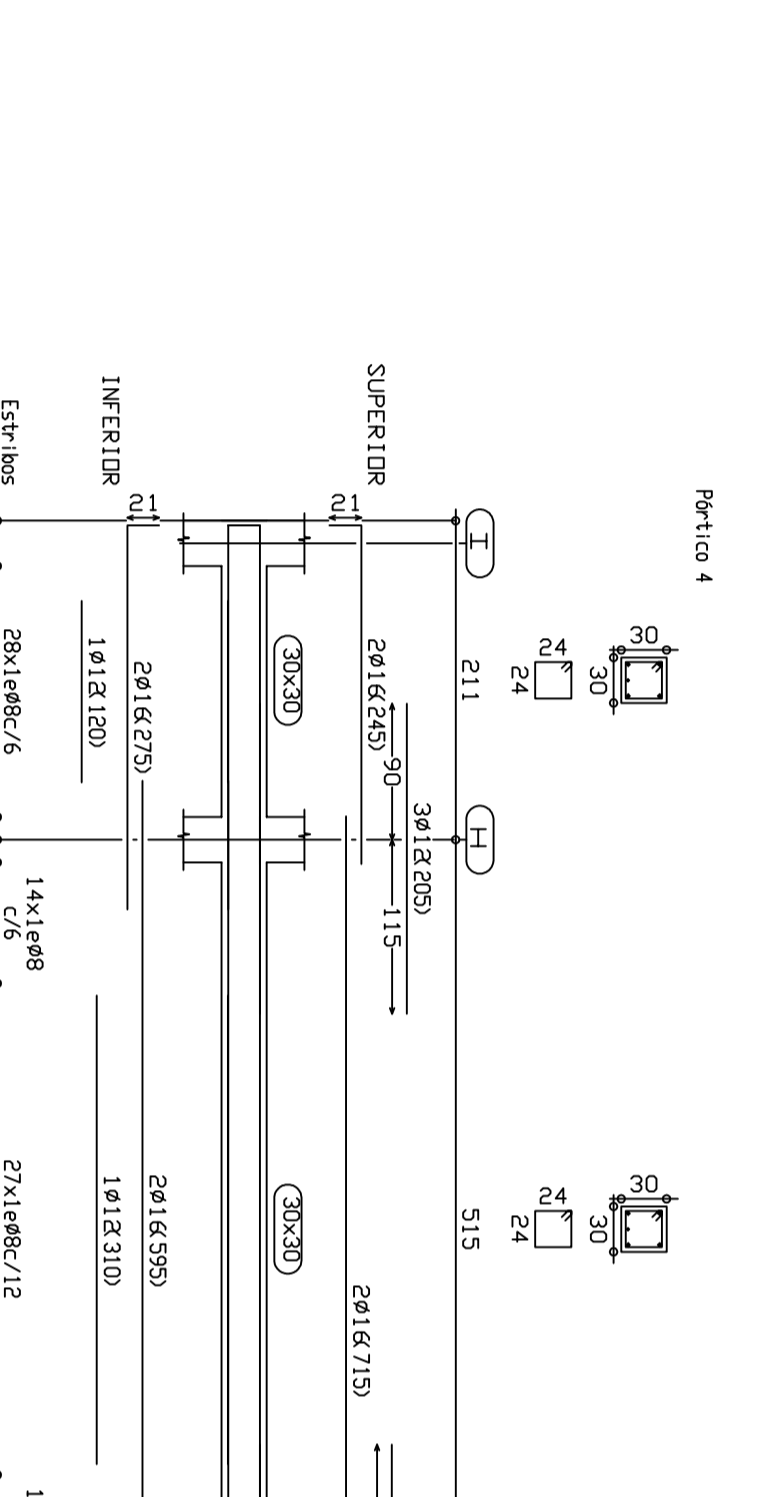
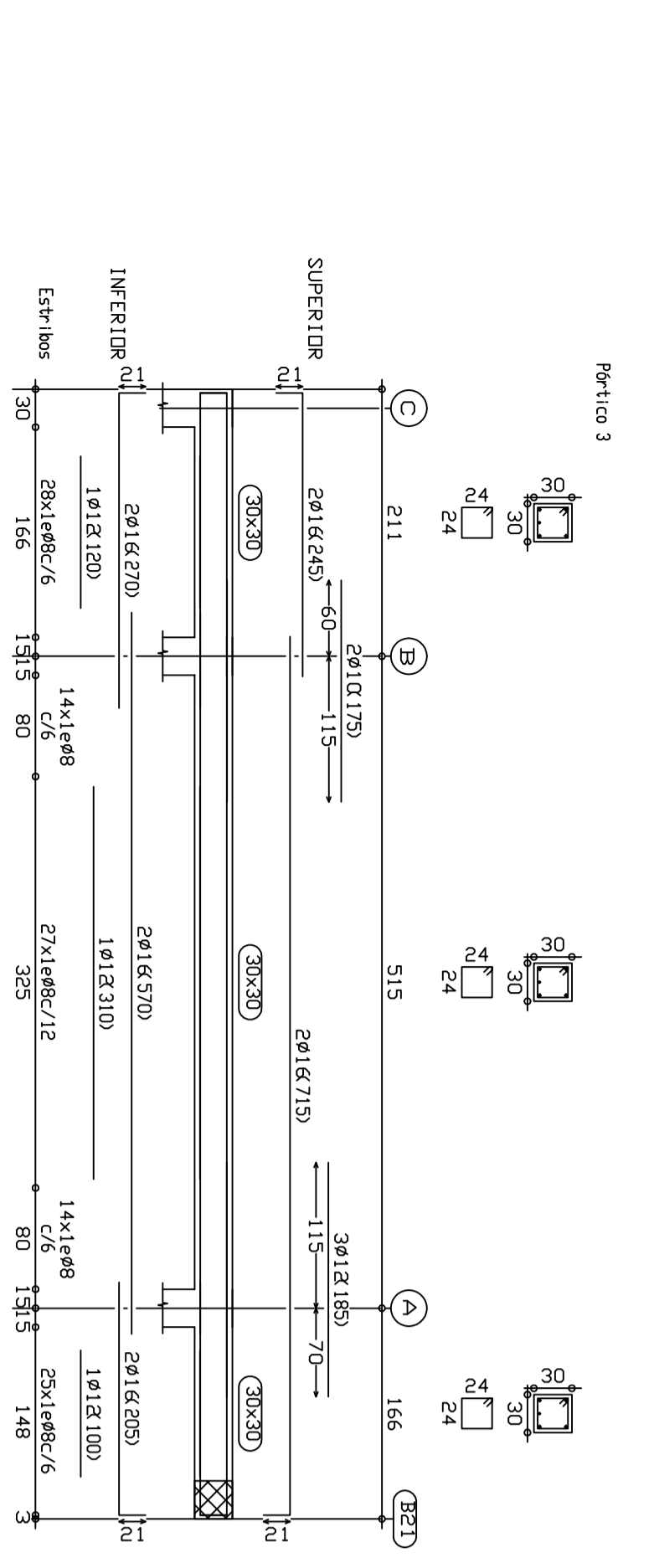
Columnas 2, 3, 4, 6, 7, 8 y 10	Armadura base en nervios de reticular	Longitud inferior	Ø8	4,5	2
Columnas 2, 3, 4, 6, 7, 8 y 10	Armadura base en nervios de reticular	Longitud inferior	Ø8	4,5	2



Columnas 2, 3, 4, 6, 7, 8 y 10	Replanteo	Resumen Acero	Long. total	Peso+10%
Columnas 2, 3, 4, 6, 7, 8 y 10	Replanteo	Resumen Acero	Long. total	Peso+10%



ESQUEMA. (sin escala)



EMPRESA PROVINCIAL DE LA VIVIENDA  
DIPUTACIÓN DE MÁLAGA

PROYECTO EJECUCIÓN

13 V.P.O. aparcamientos y trasteros en la Parcela R-2 Sector U.E.10 "La Noria"

VIV. 2, 3, 4, 6, 7, 8 Y 10  
PLANTA CUBIERTA  
FORJADO Y DESPIECE

Resumen Acero	Long. total	Peso+10%
Vigas	(m)	(kg)
Ø8	407,7	177
Ø10	8,9	6
Ø12	33,1	32
Ø16	137,4	239
TOTAL		454

Municipio	Netja
Dibujado	Revisado
Rodrigo Sevillano Muñoz	

Expte	Fecha	Escala
10/2007		1/50