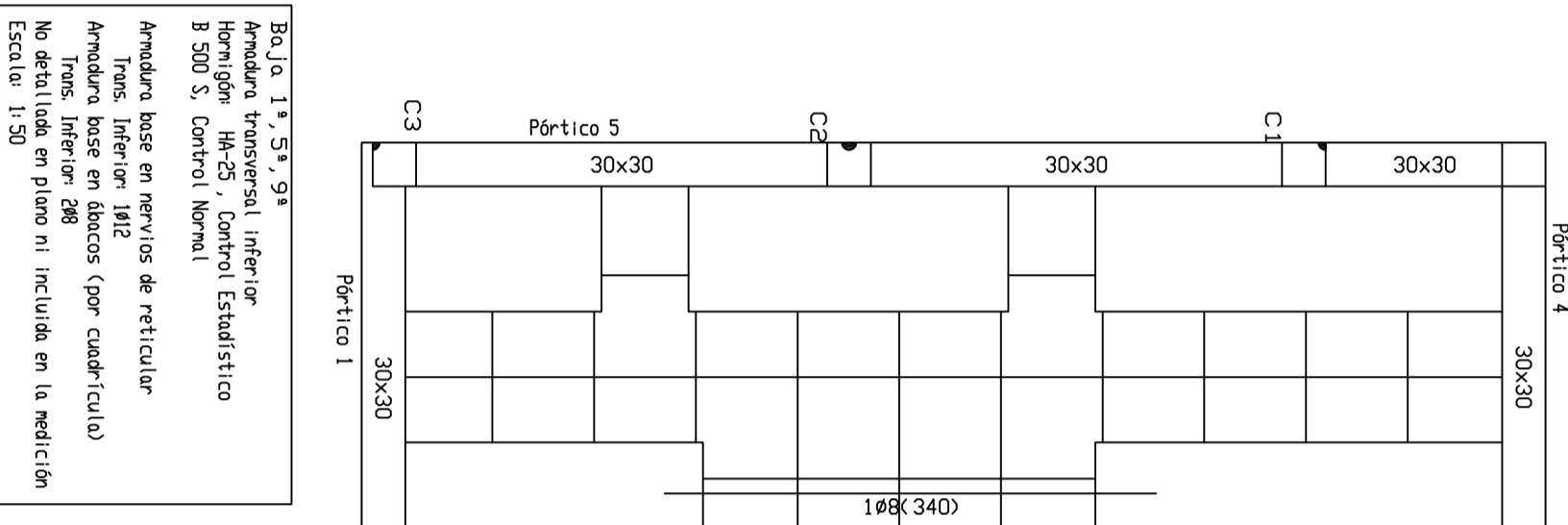
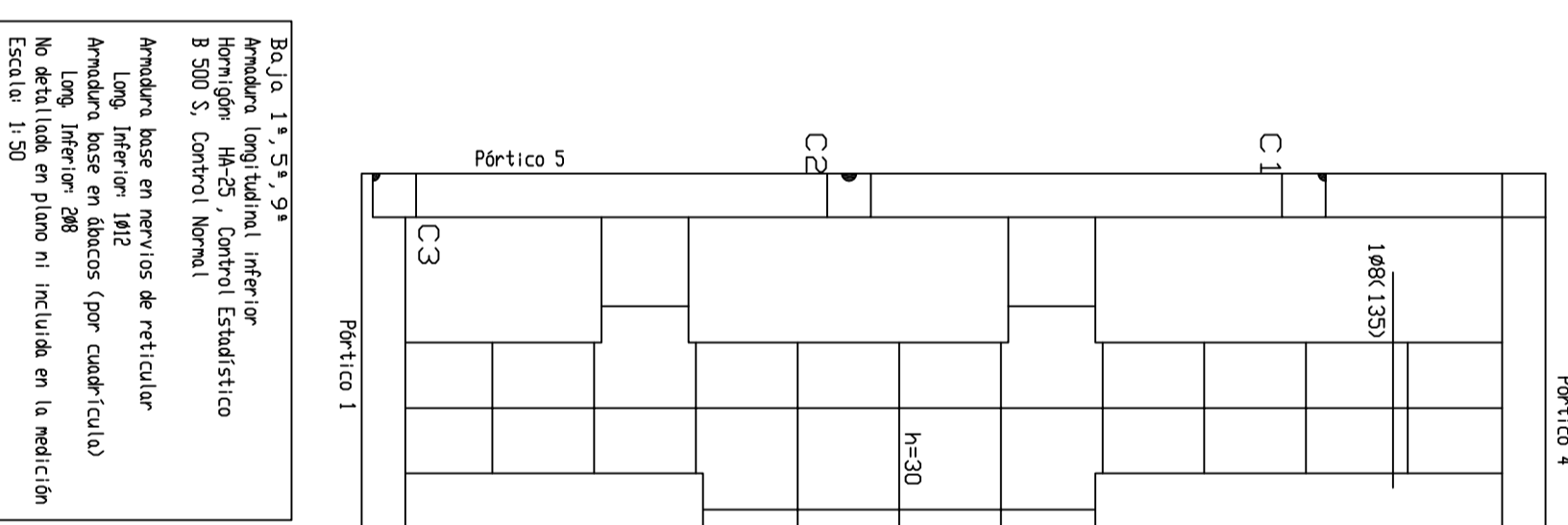


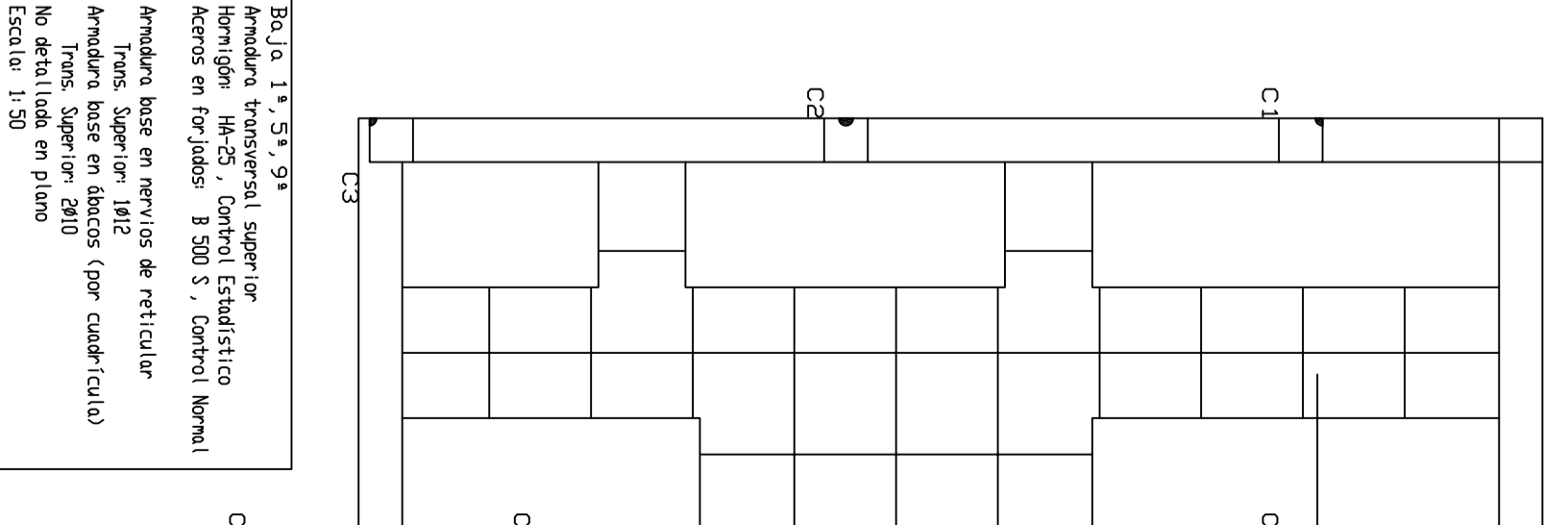
Baja 1, 5 y 9ª
 Tipo: Normal inferior
 Homólogo: H-25 - Control Estadístico
 B 500 S. Control Normal
 Armadura base en nervios de reticular
 Trazo Superior: H12
 Armadura base en alaceros (por cuadrícula)
 No. de alaceros: Superior: 240
 No. de alaceros en pilares: ni incluido en la medición
 Escala: 1:50



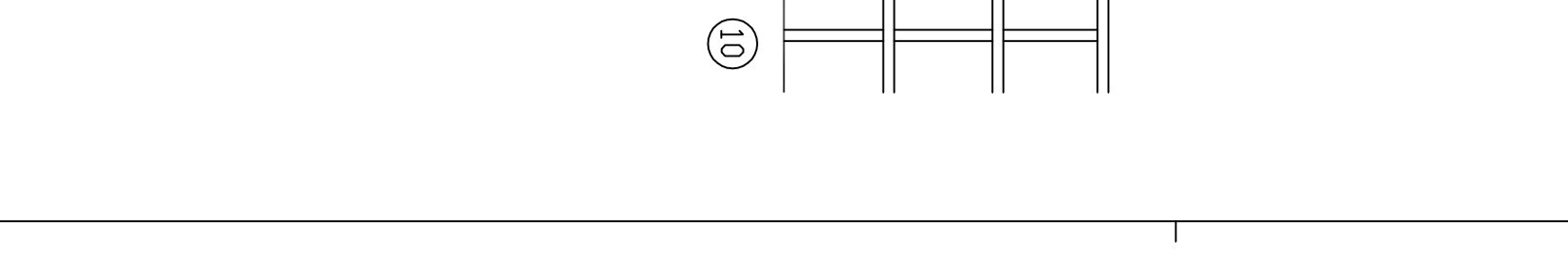
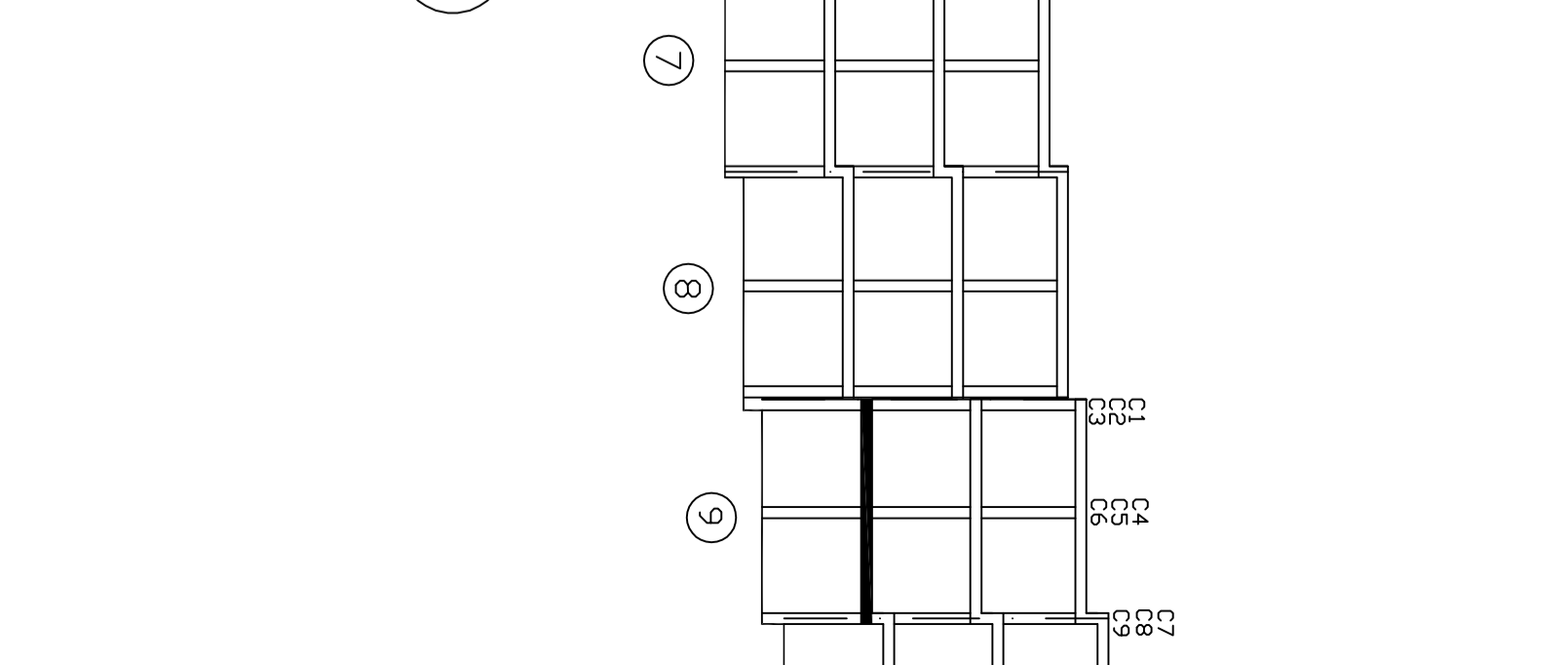
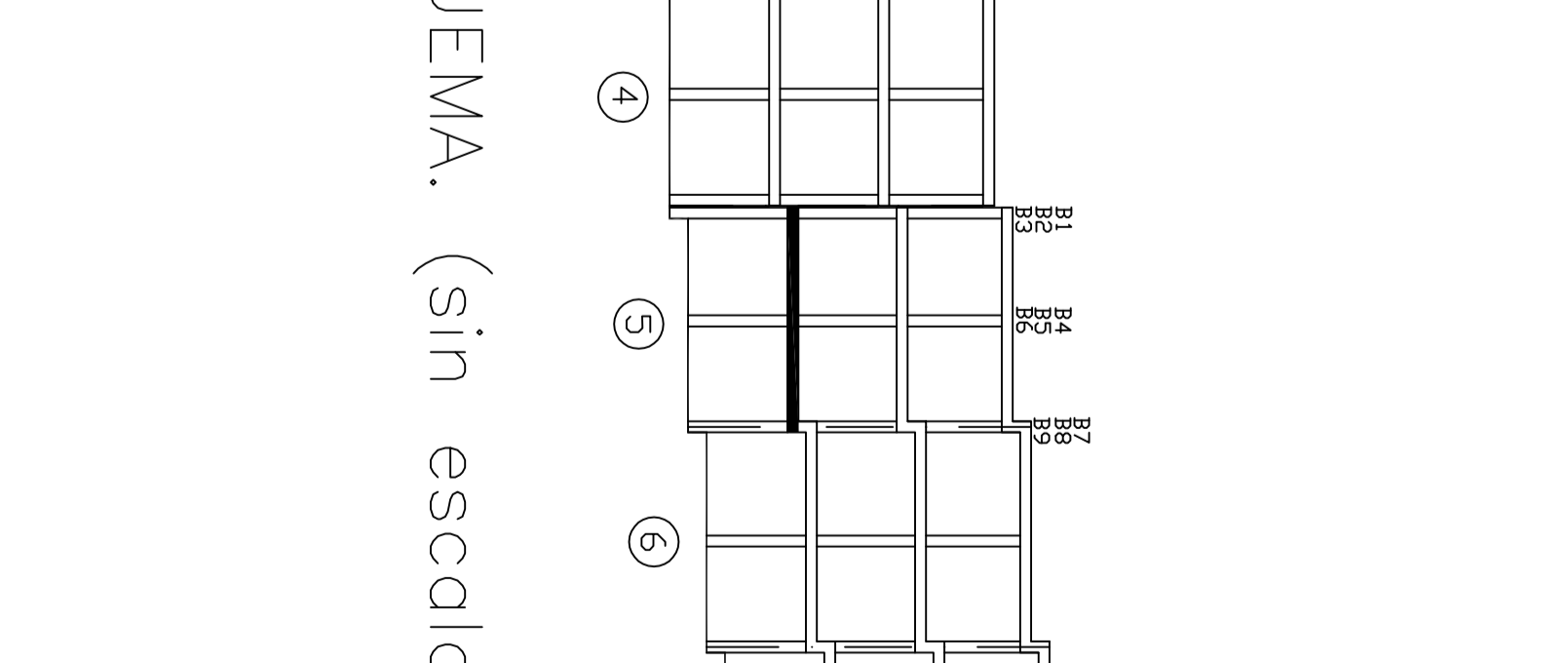
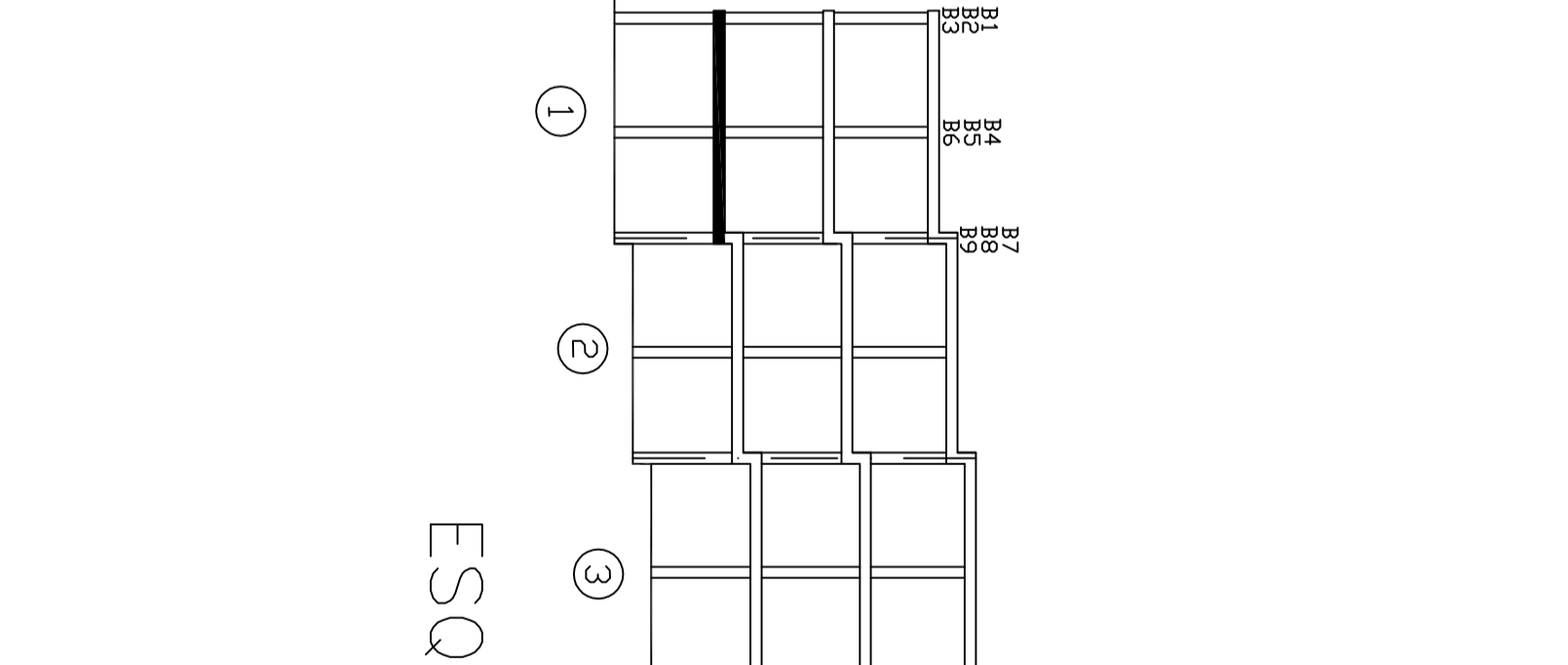
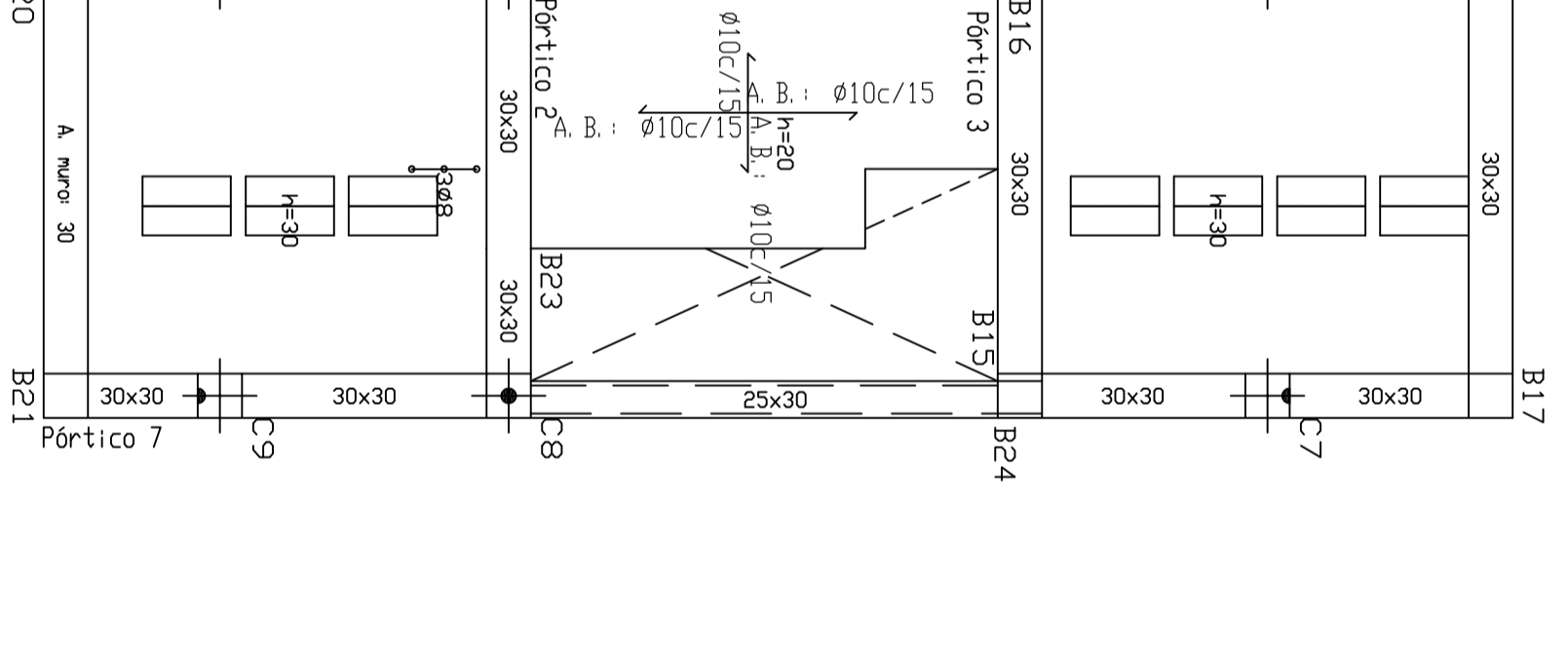
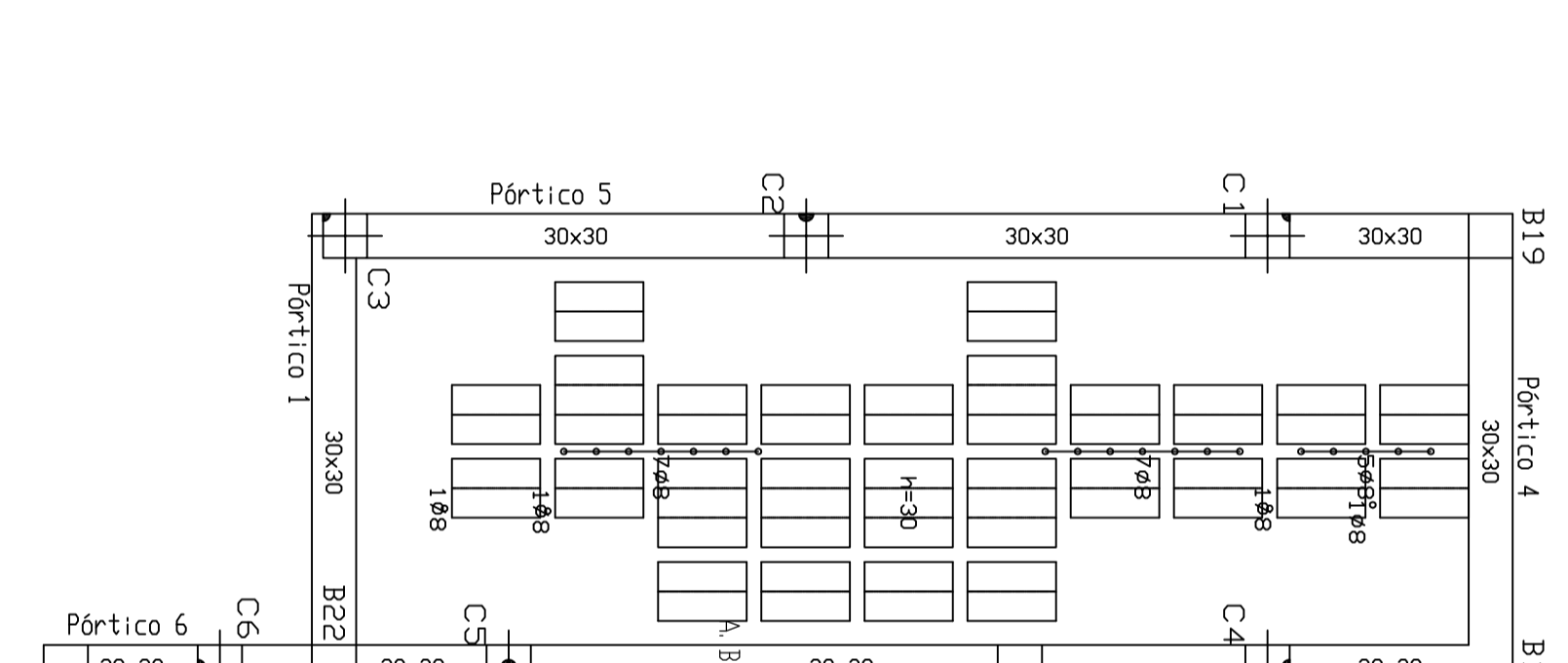
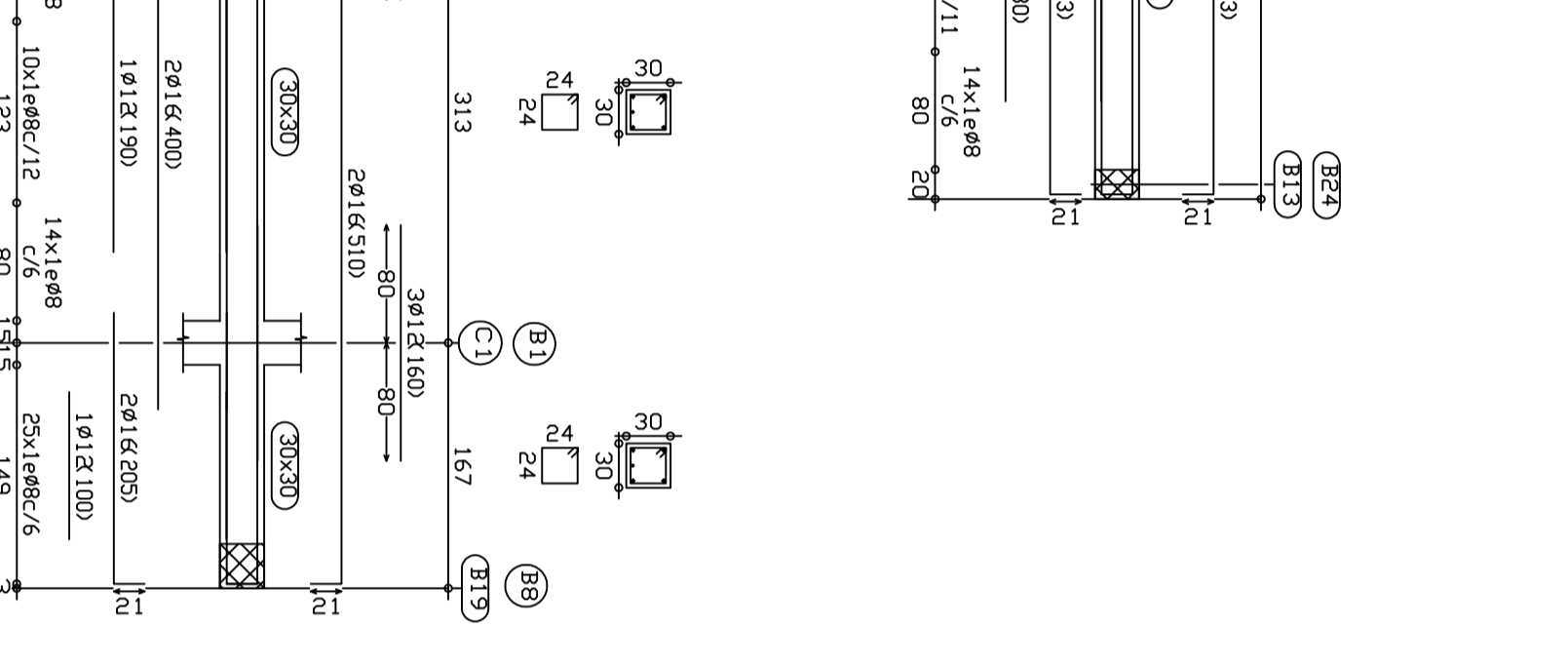
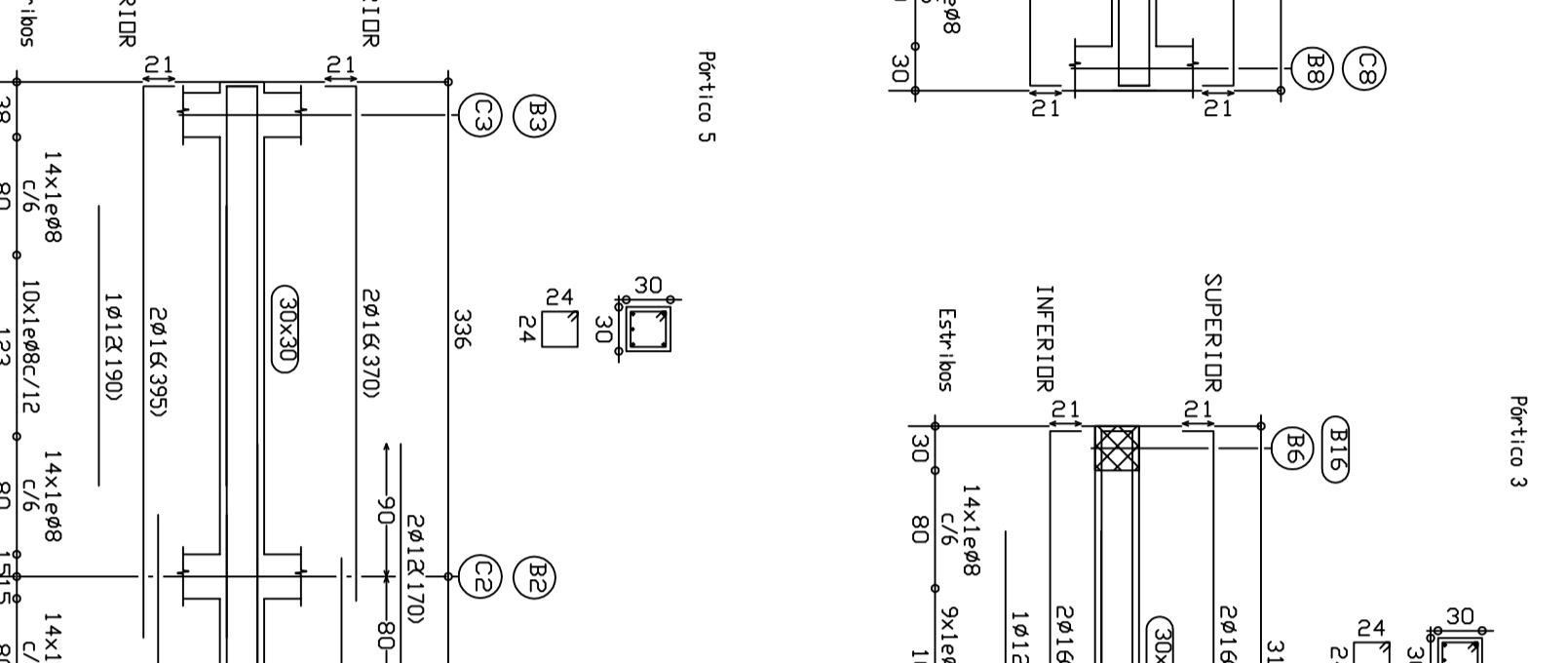
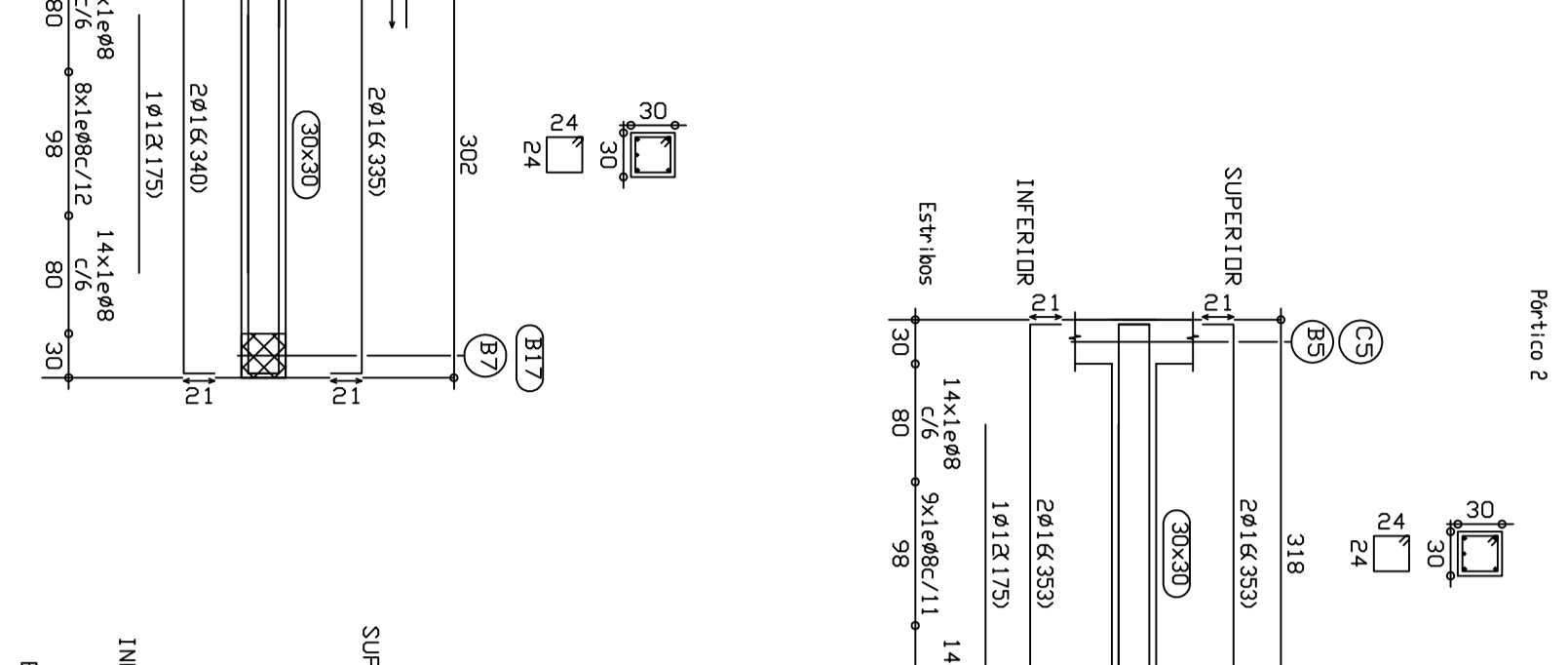
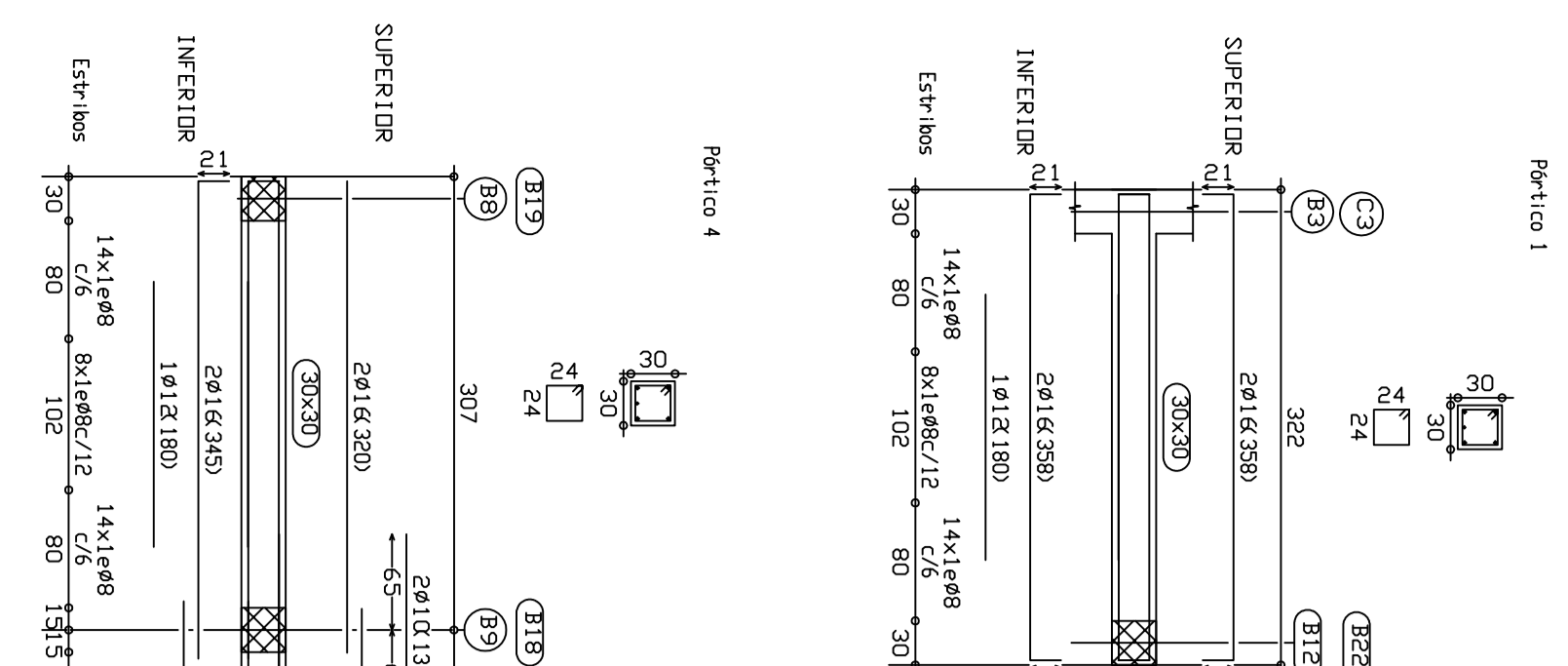
Baja 1, 5 y 9ª
 Tipo: Normal inferior
 Homólogo: H-25 - Control Estadístico
 B 500 S. Control Normal
 Armadura base en nervios de reticular
 Trazo Inferior: H12
 Armadura base en alaceros (por cuadrícula)
 No. de alaceros: Inferior: 240
 No. de alaceros en pilares: ni incluido en la medición
 Escala: 1:50



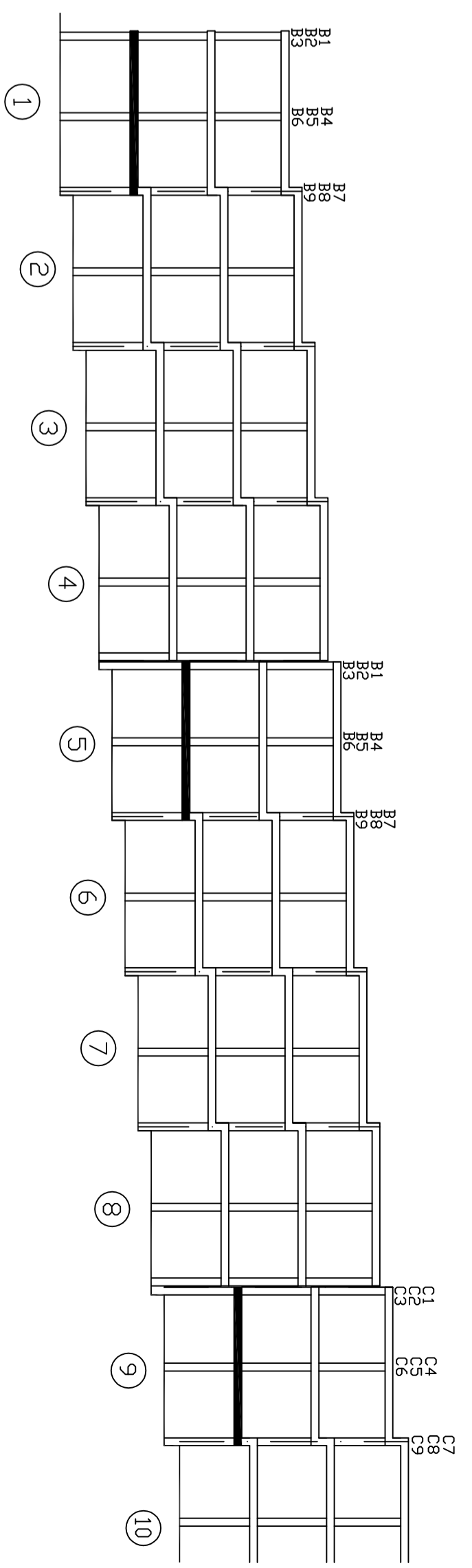
Baja 1, 5 y 9ª
 Tipo: Normal inferior
 Homólogo: H-25 - Control Estadístico
 B 500 S. Control Normal
 Armadura base en nervios de reticular
 Long. Inferior: H12
 Armadura base en alaceros (por cuadrícula)
 No. de alaceros: Inferior: 240
 No. de alaceros en pilares: ni incluido en la medición
 Escala: 1:50



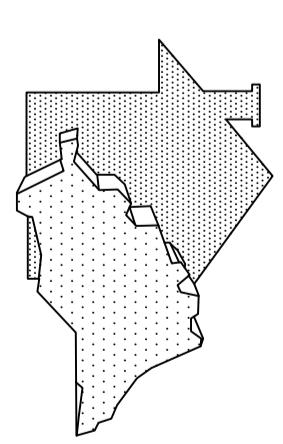
Baja 1, 5 y 9ª
 Tipo: Normal superior
 Homólogo: H-25 - Control Estadístico
 B 500 S. Control Normal
 Armadura base en nervios de reticular
 Trazo Superior: H12
 Armadura base en alaceros (por cuadrícula)
 No. de alaceros: Superior: 240
 No. de alaceros en pilares: ni incluido en la medición
 Escala: 1:50



ESQUEMA. (sin escoda)



ESTRUCTURA DE DUCTILIDAD MUY ALTA
 SEGUN NCSE-02 u=2



EMPRESA PROVINCIAL DE LA VIVIENDA
 DIPUTACIÓN DE MÁLAGA

PROYECTO EJECUCIÓN

13 V.P.O. aparcamientos y trasteros en
 la Parcela R-2 Sector U.E.10 "La Noria"

Municipio: **Neja**

Dibujado: Rafael Sevillano Muñoz

Fecha: 10/2007

Escala: 1/50

VIV. 1, 5 Y 9
 PLANTA BAJA
 FORJADO Y DESPIECE

10

Baja 1, 5 y 9ª
 Tipo: Normal inferior
 Homólogo: H-25 - Control Estadístico
 B 500 S. Control Normal
 Armadura base en losas mecánicas
 Armadura base en nervios de reticular
 Trazo Superior: H12
 Armadura base en alaceros (por cuadrícula)
 No. de alaceros en pilares: ni incluido en la medición
 Escala: 1:50

Resumen acero	Long. total	Presión 100%	Total
Baja 1, 5 y 9ª	393.2	257	7
Baja 5 y 9ª	9.9	44	44
Baja 5 y 9ª	45.6	358	666
Baja 5 y 9ª	45.6	358	666