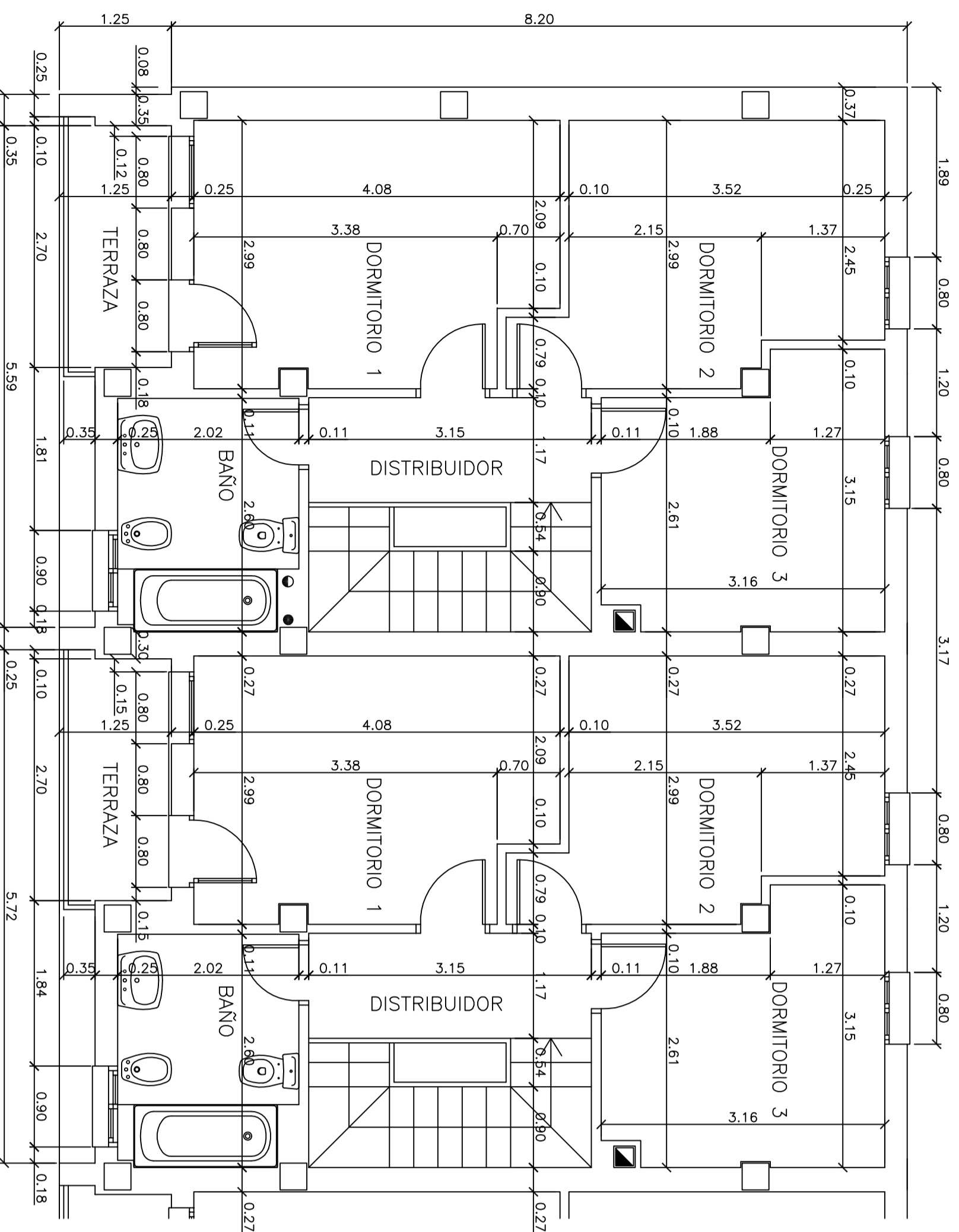
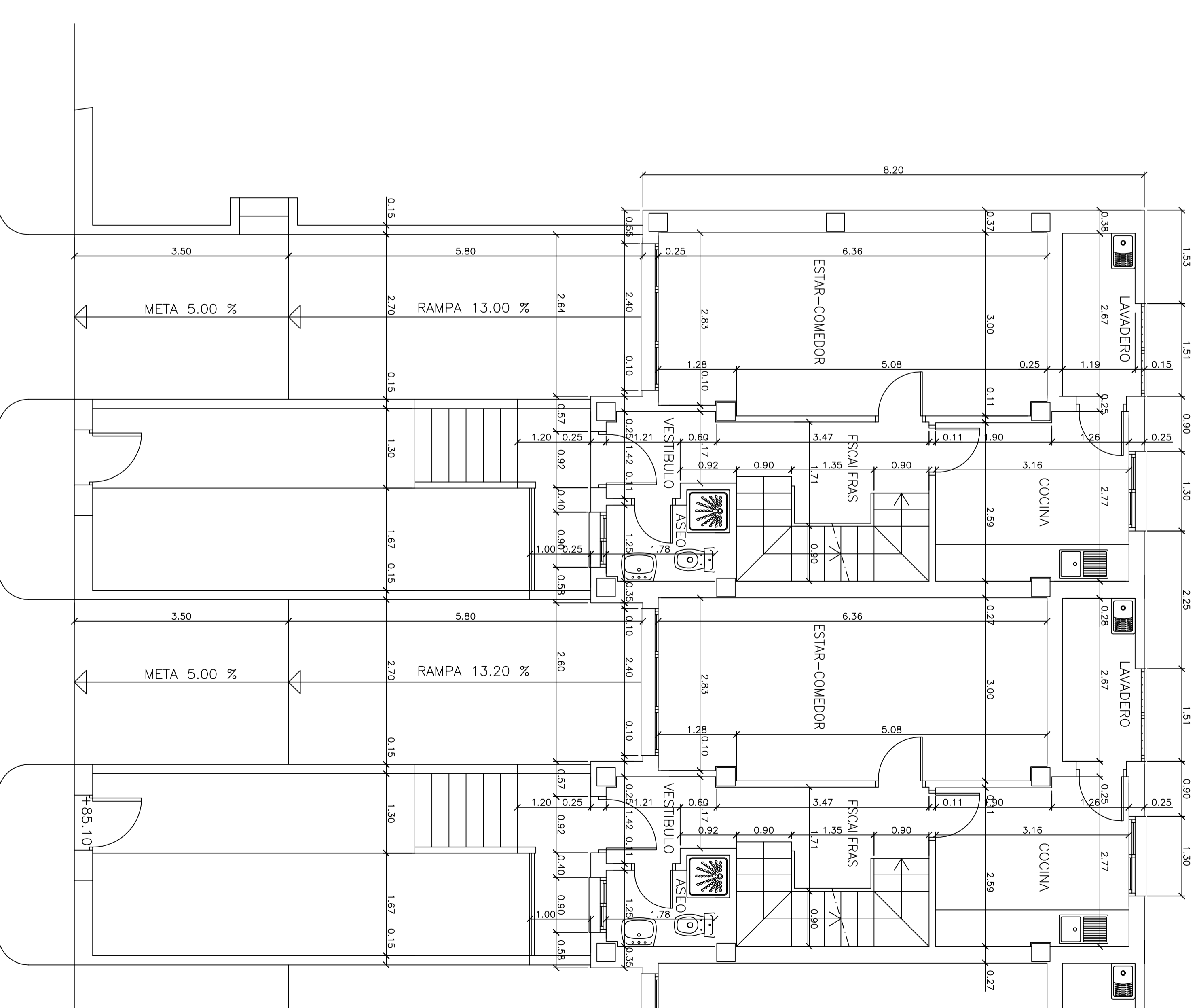


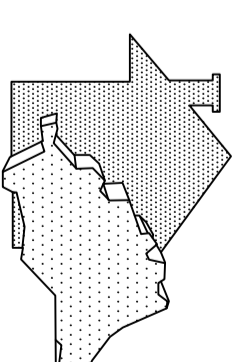
PLANTA SEMISOTANO



PLANTA ALTA



PLANTA BAJA



EMPRESA PROVINCIAL DE LA VIVIENDA  
DIPUTACIÓN DE MÁLAGA

PROYECTO BÁSICO

13 V.P.O. aparcamientos y trasteros en  
la Parcela R-2 Sector U.E. 10 "La Noria"

Municipio **Nejía**

Dibujado: **Revisado:**  
Rafael Sevillaño Muñoz

Expte: **Fecha:** 3/2007 **Escala:** 1/50

PLANTAS TIPO  
COTAS

El Arquitecto

EMPRESA PROVINCIAL PROVINCIAL PARA LA VIVIENDA DE MÁLAGA S.L.U. CIF: A-35888887 Of. Málag. Són. nº13-1. 29013 Málaga. Tlf. 95 228833

