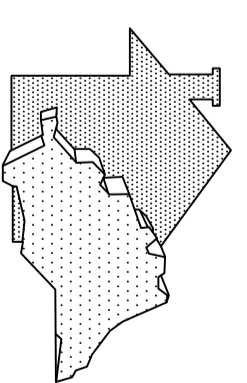
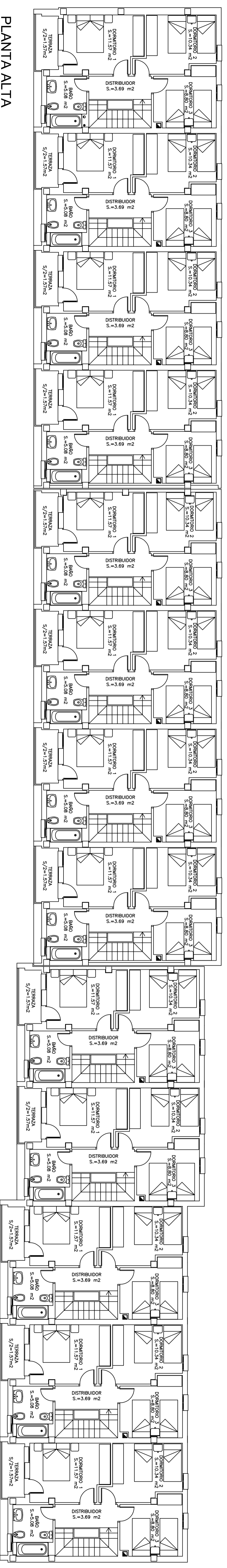


PLANTA DE CUBIERTA



EMPRESA PROVINCIAL DE LA VIVIENDA
DIPUTACIÓN DE MÁLAGA

PROYECTO BÁSICO

Municipio **Nejía**

Dibujado **Revisado**

Rafael Sevillaño Muñoz

13 V.P.O. apartamientos y trasteros en
la Parcela R-2 Sector U.E. 10 "La Noria"

Expte. **Fecha** 6/2007 **Escala** 1/100

PLANTA ALTA Y CUBIERTA
DISTRIBUCION

El Arquitecto

6'

EMPRESA PROVINCIAL DE LA VIVIENDA DE MÁLAGA S.A.U. CIF: A-38888888 G/ Málaga, S/Nº. nº13-1. 29013 Málaga. Telf: 95 228833